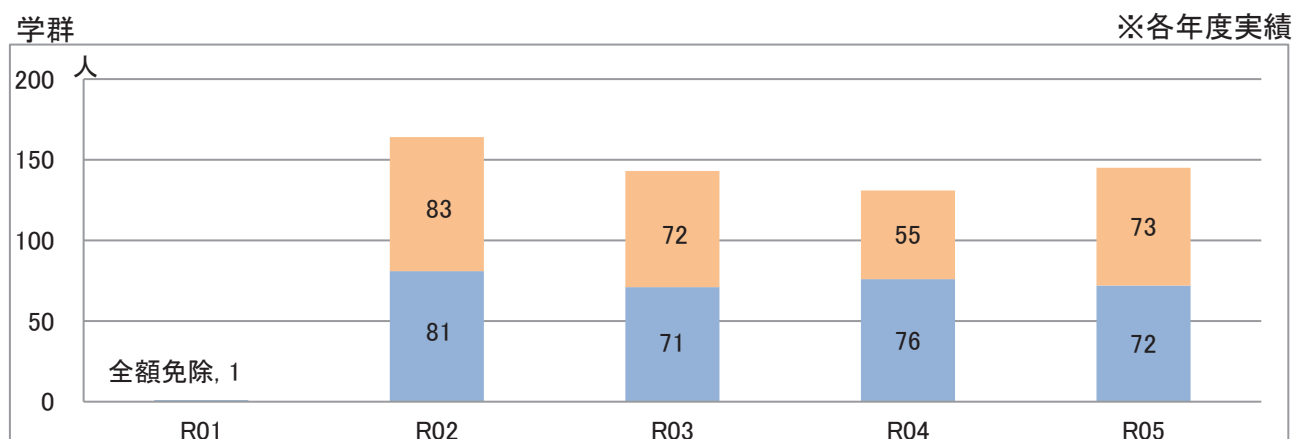
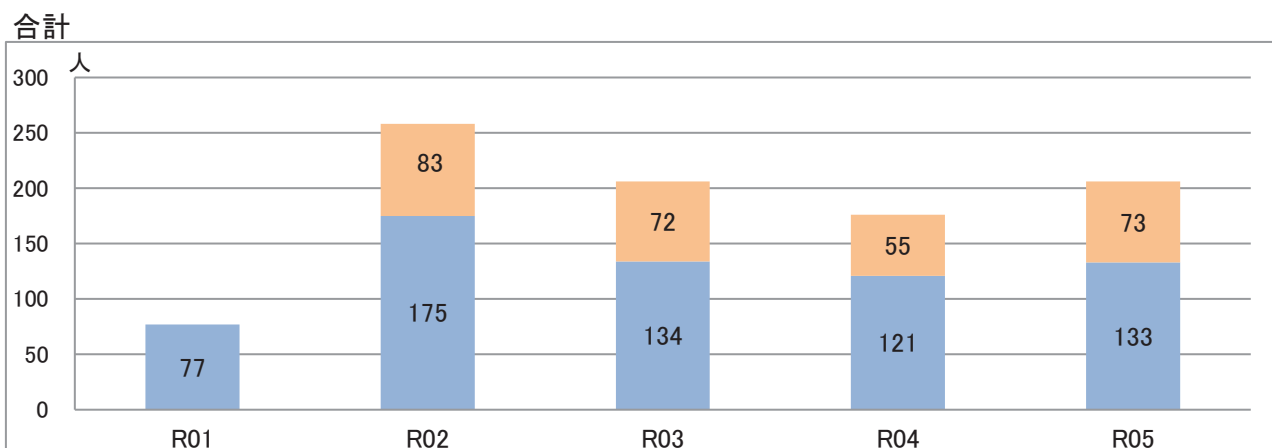
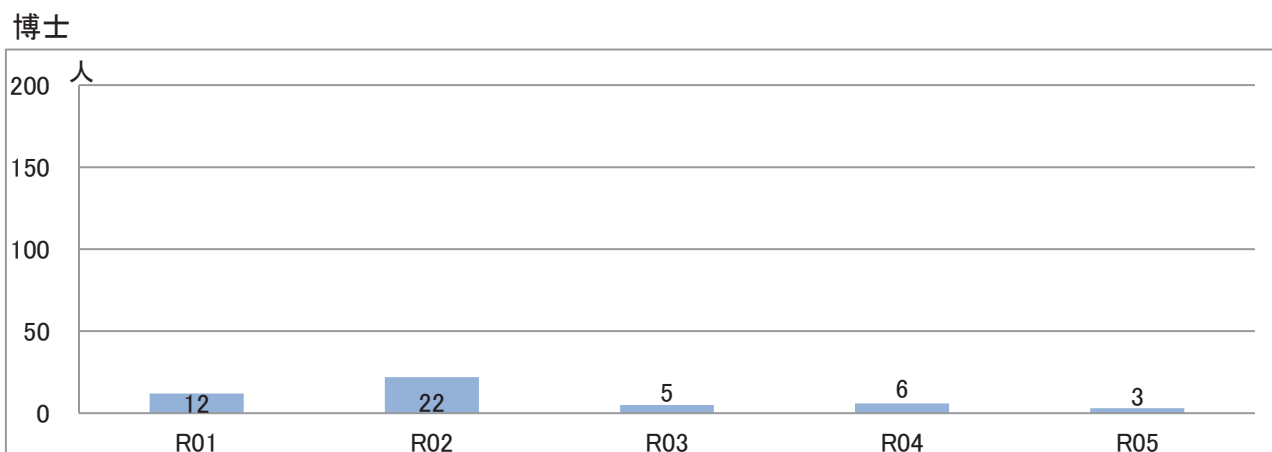
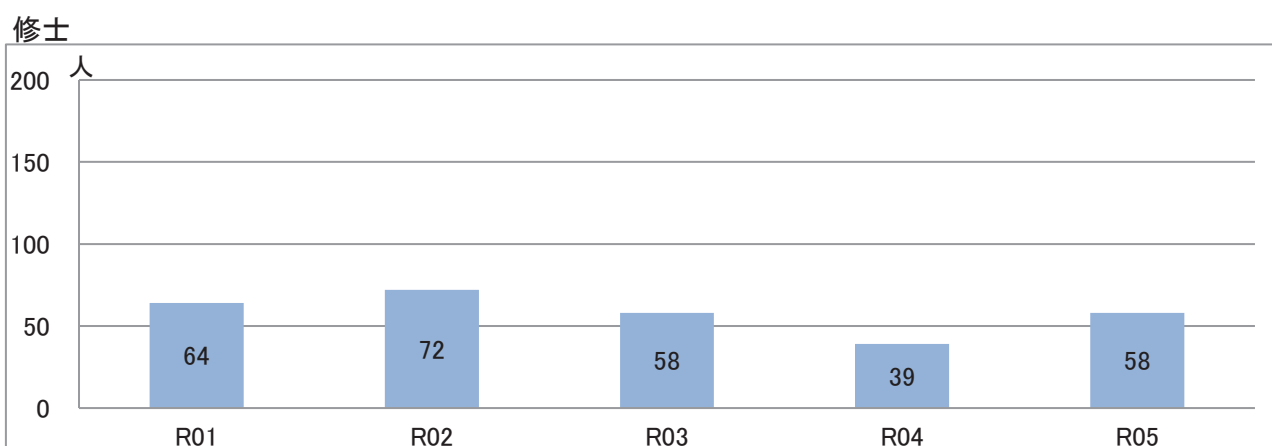


## 8 入学科免除者数



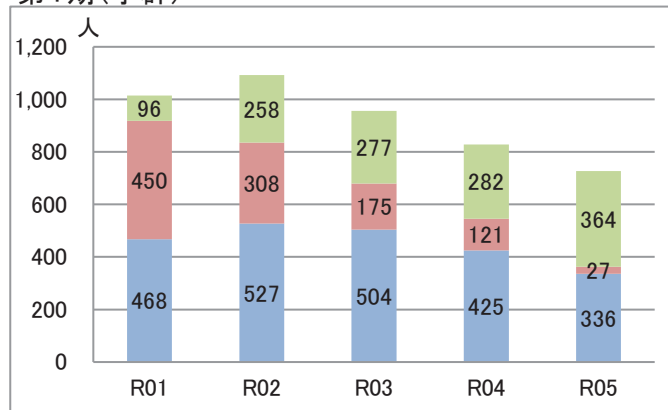
※令和2年度より高等教育(学部相当対象)の修学支援新制度が開始。



■ 全額免除 ■ 一部免除

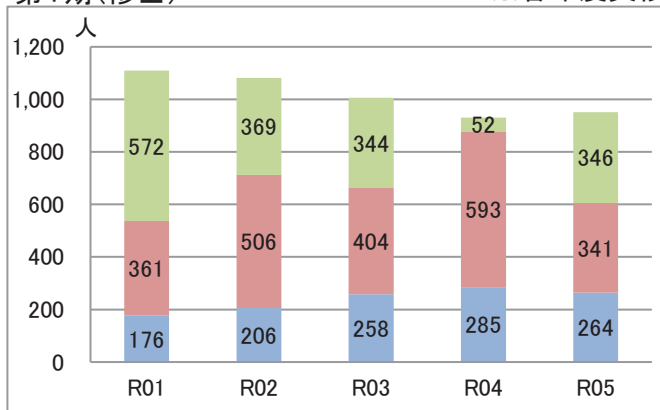
## 9 授業料免除者数

第1期(学群)

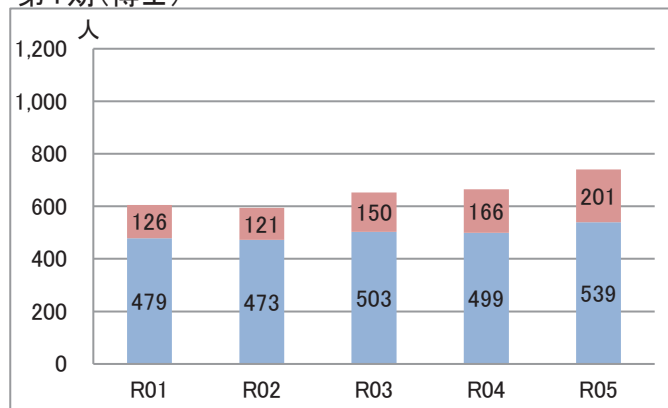


第1期(修士)

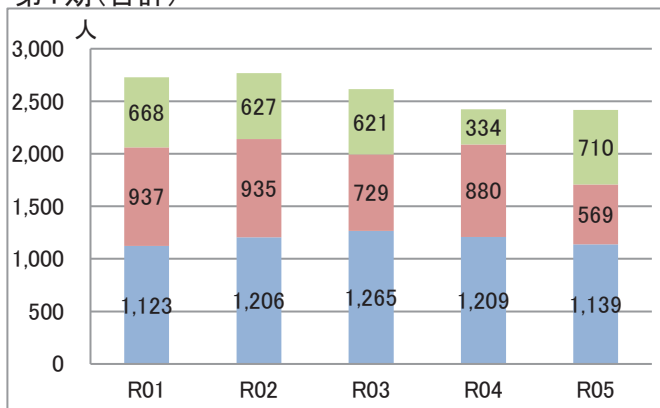
※各年度実績



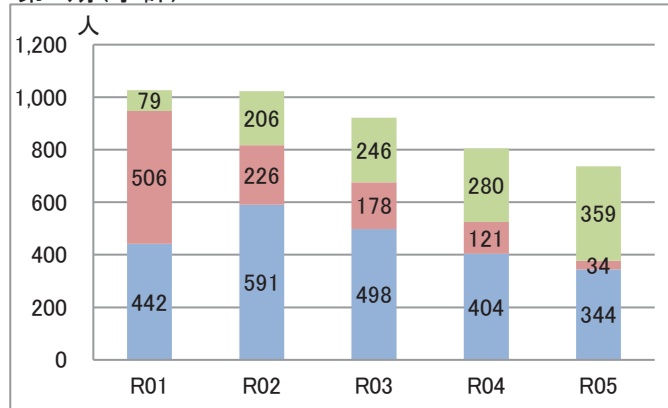
第1期(博士)



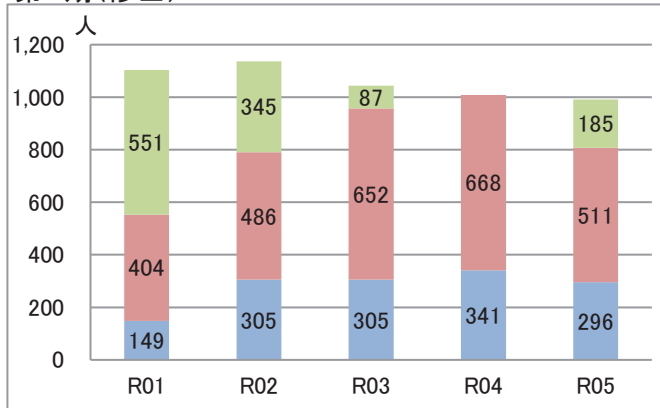
第1期(合計)



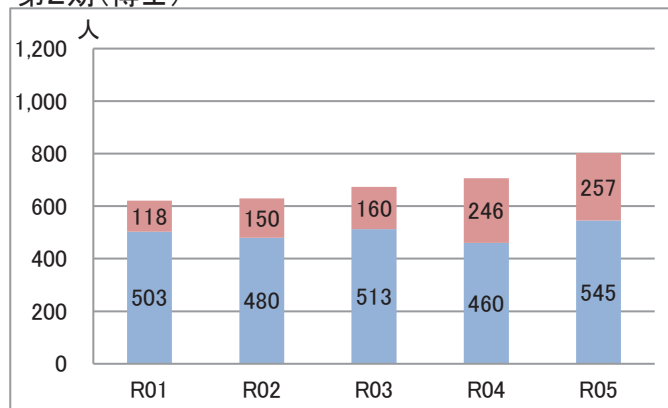
第2期(学群)



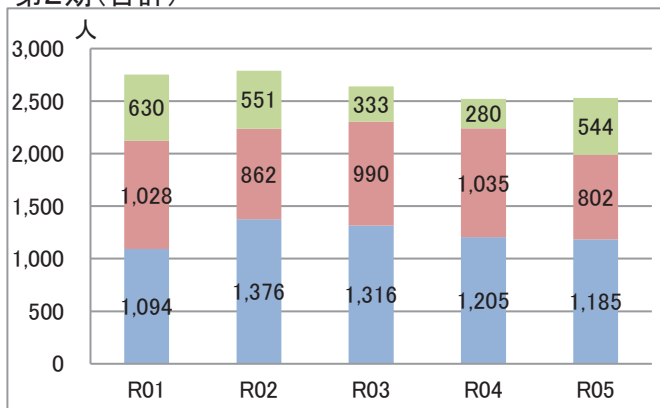
第2期(修士)



第2期(博士)



第2期(合計)

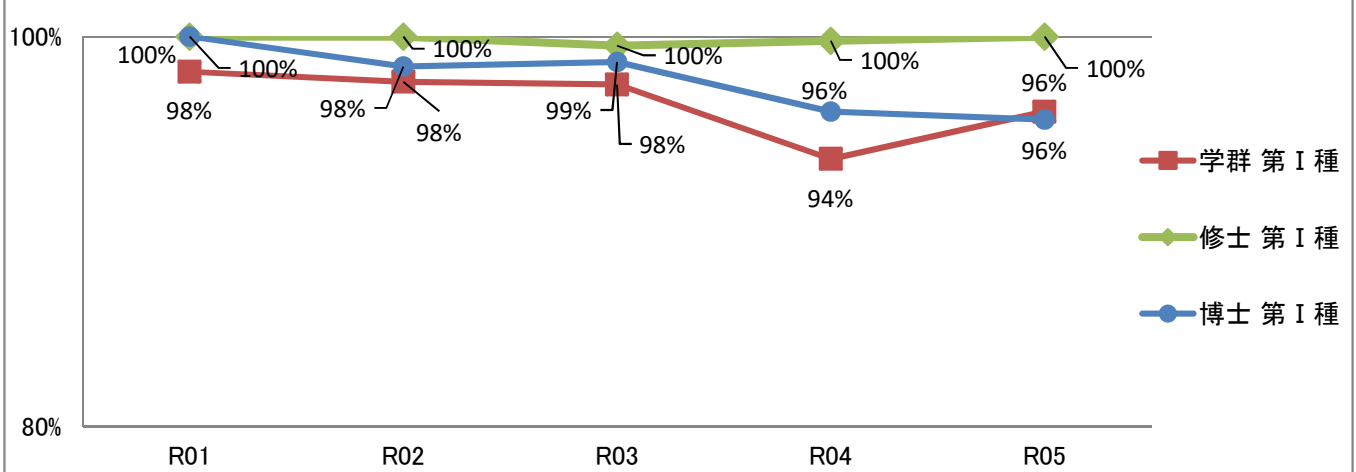


■ 全額免除 ■ 半額免除 ■ 一部免除

## 10 日本学生支援機構奨学生採用者数及び受給者数

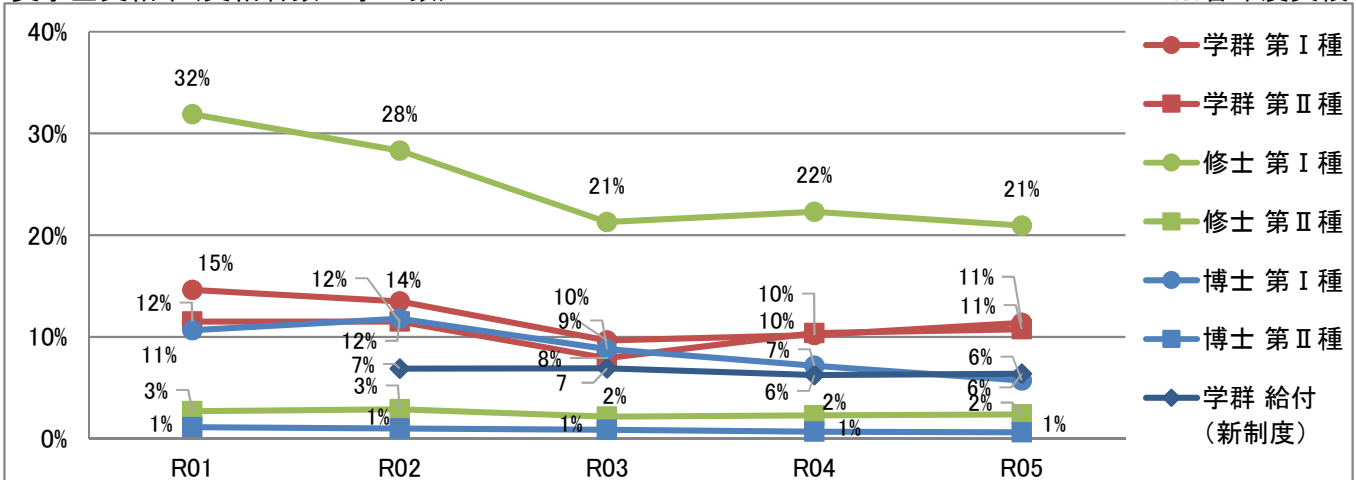
奨学金第I種採用率(採用者数/適格申請者数)

※各年度実績



奨学金受給率(受給者数/学生数)

※各年度実績

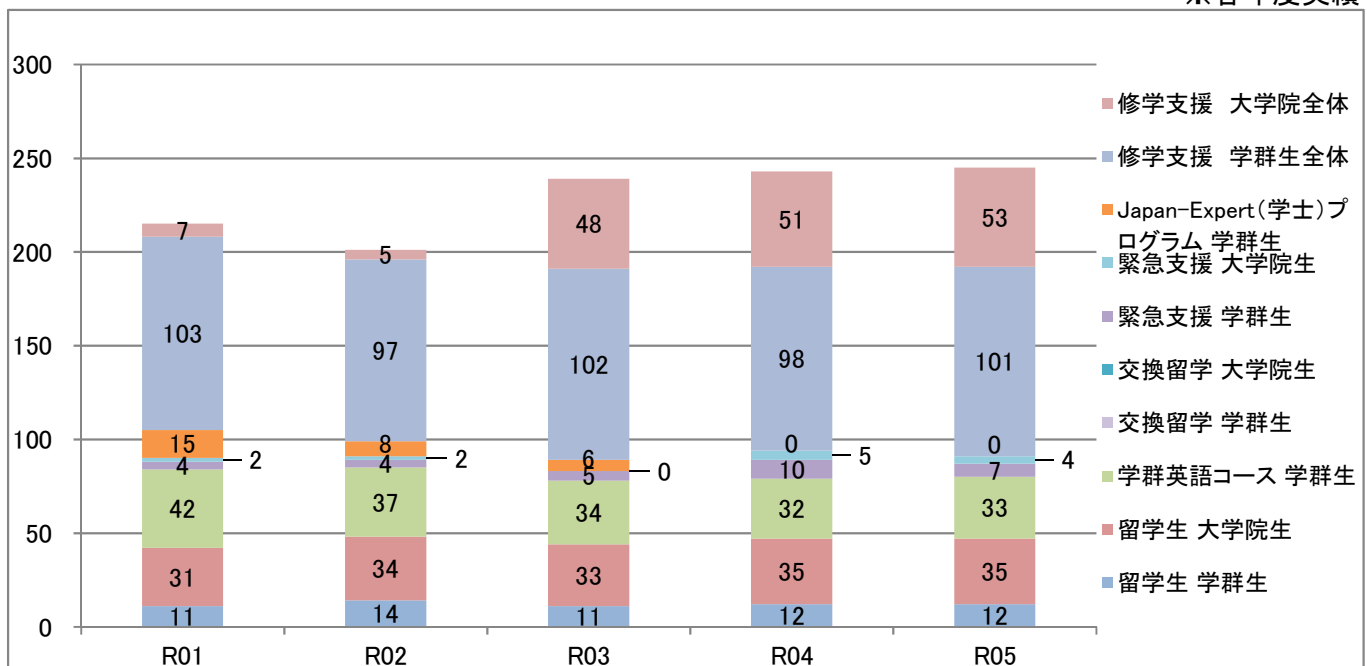


出典:筑波大学IR基本データ(学生生活課提供)

※令和2年度より高等教育(学部相当対象)の修学支援新制度が開始。

## 11 つくばスカラーシップ奨学金受給者数

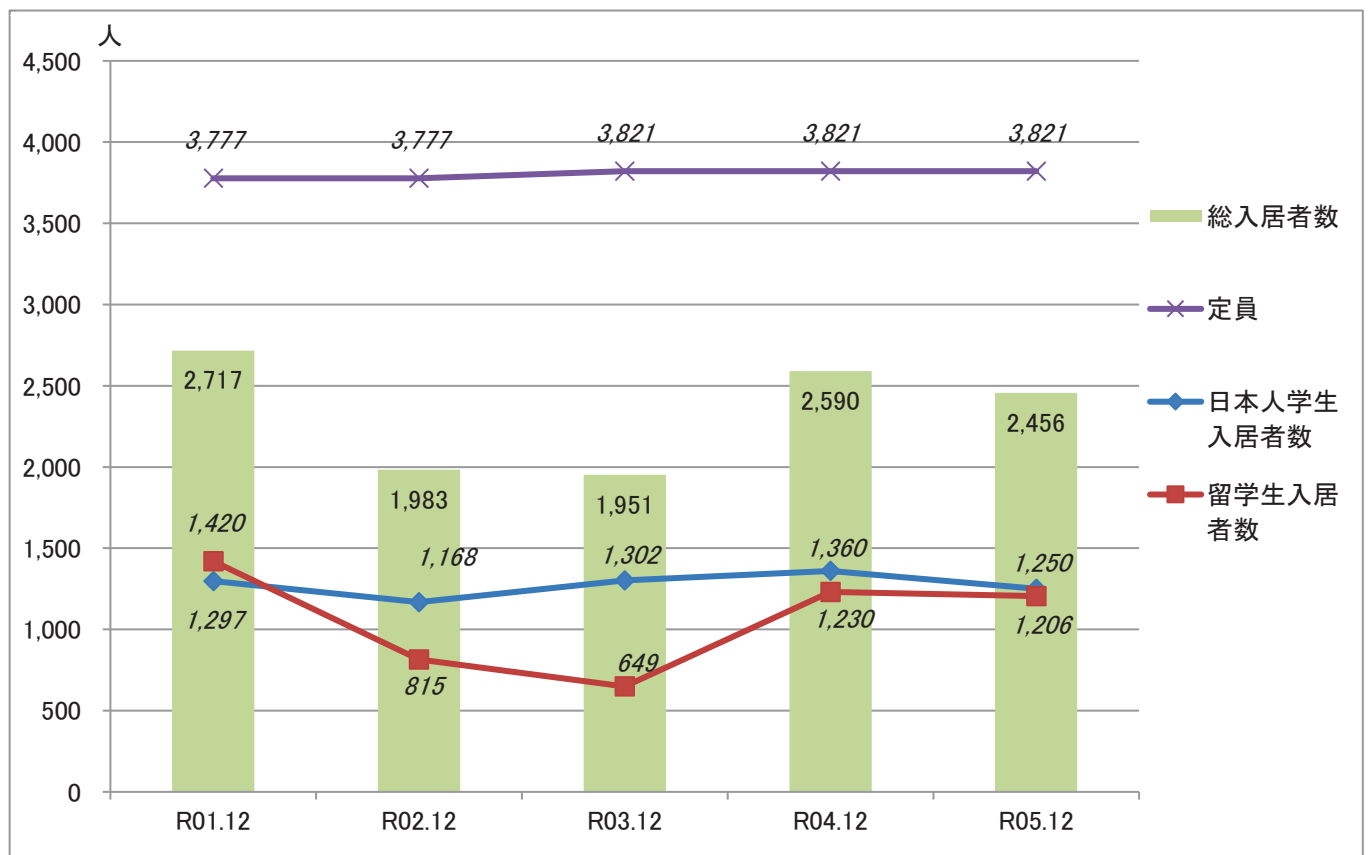
※各年度実績



出典:筑波大学IR基本データ(学生生活課提供)

※令和3年度より大学院対象の修学支援「研究奨励」が開始。

## 12 学生宿舎入居者数

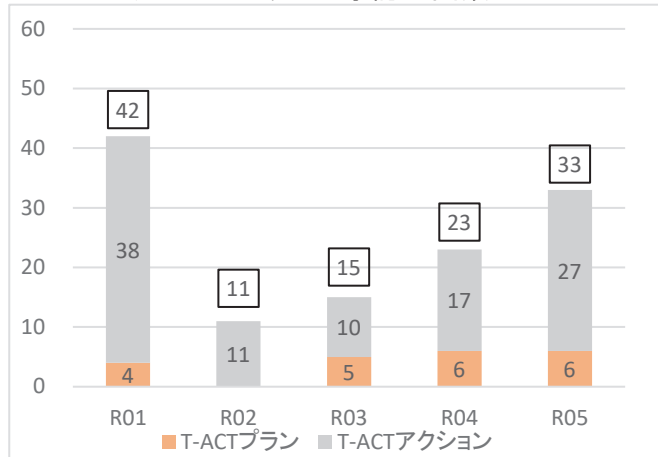


※年度内における留学生数が多くなる12月の入居状況

出典：筑波大学IR基本データ(学生生活課提供)

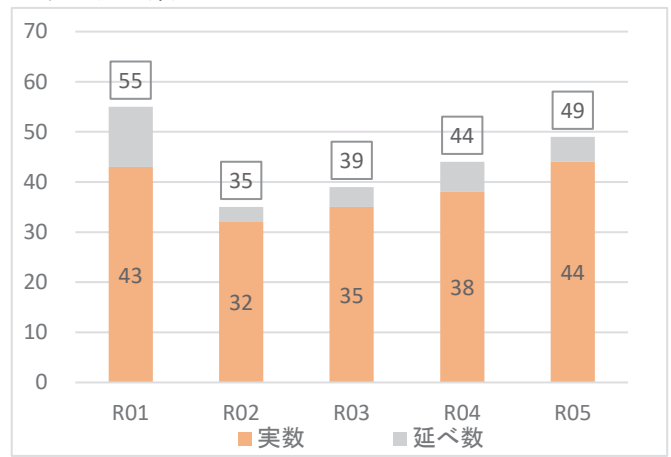
# 13 T-ACT活動状況

### T-ACTアクション・プランの承認企画数



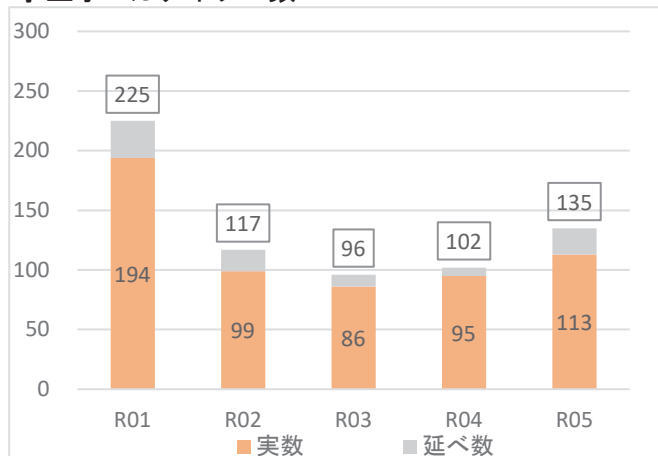
※T-ACTプランとは、教職員や学生支援組織が立案する自発的活動。  
T-ACTアクションとは、学生が立案する自発的活動。

### プランナー数



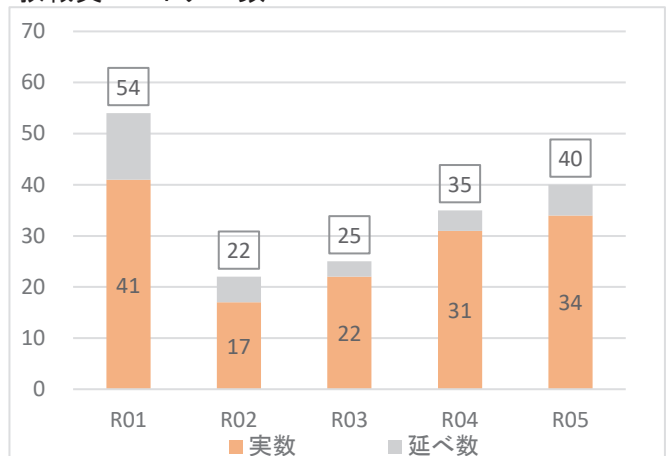
※プランナーとは、企画を提案した学生・教職員を指す(活動の発起人)。

### 学生オーガナイザー数



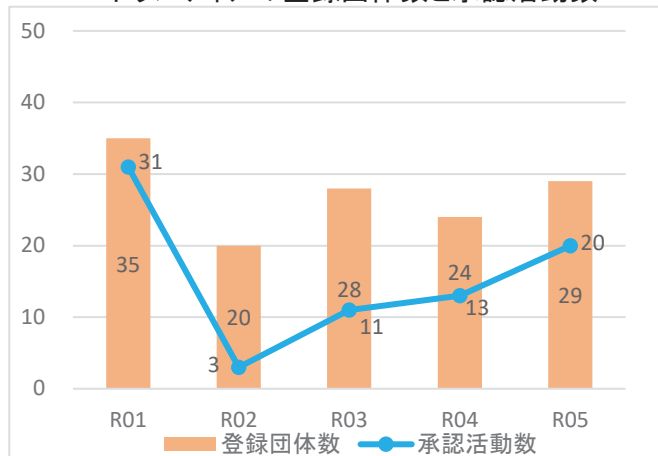
※オーガナイザーとは、プランナーの補佐としてグループを動かし、まとめる学生を指す。

### 教職員パートナー数



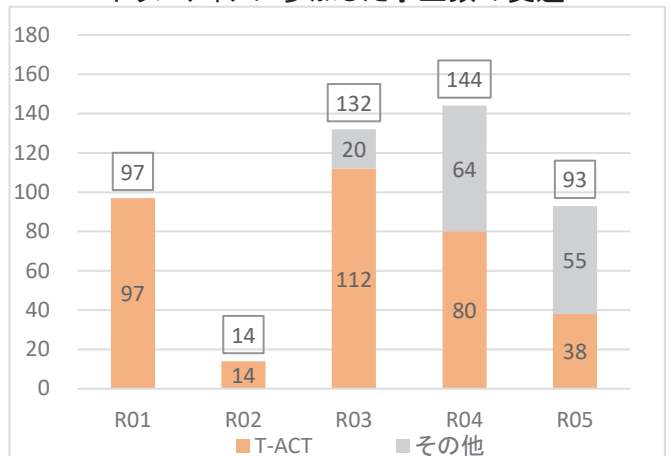
※パートナーとは、学生主体の活動を支え、相談相手となる教職員を指す。

### T-ACTボランティアの登録団体数と承認活動数



※T-ACTボランティアとは、登録した地域団体がボランティアを募集し、行う活動。

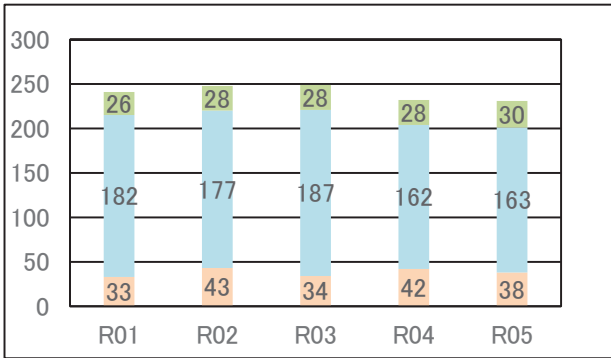
### T-ACTボランティアに参加した学生数の変遷



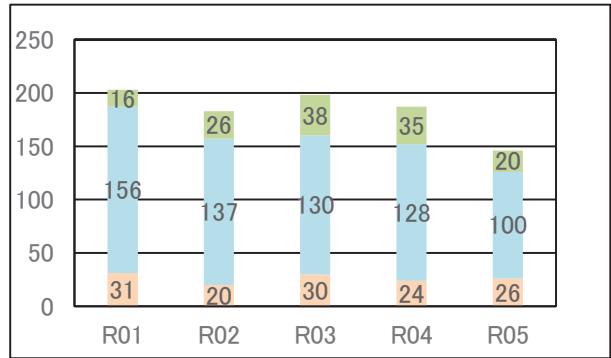
出典: 筑波大学IR基本データ(学生生活課提供)

# 14-1 卒業者の進路状況 <学群>

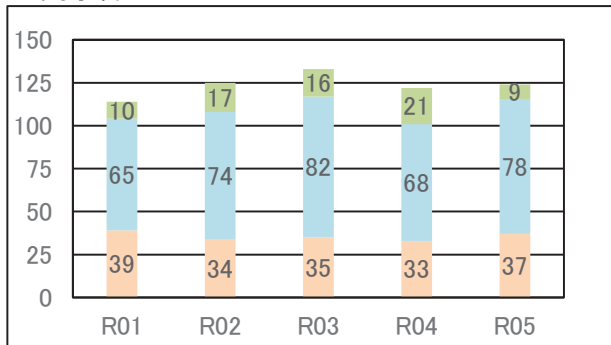
人文・文化学群



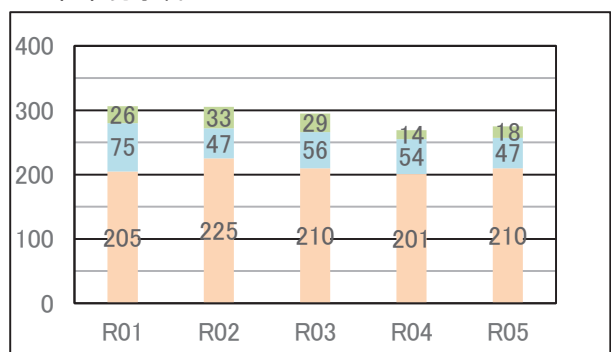
社会・国際学群



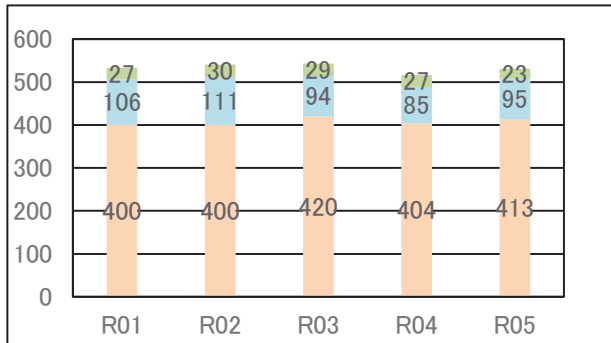
人間学群



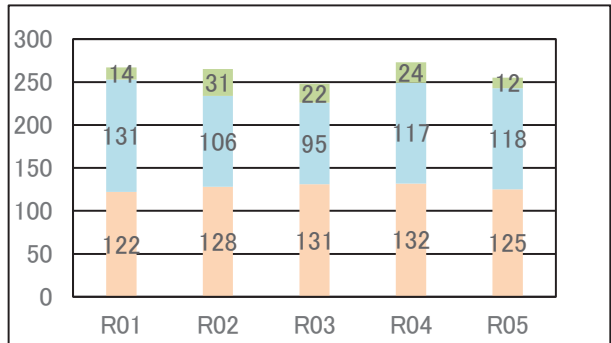
生命環境学群



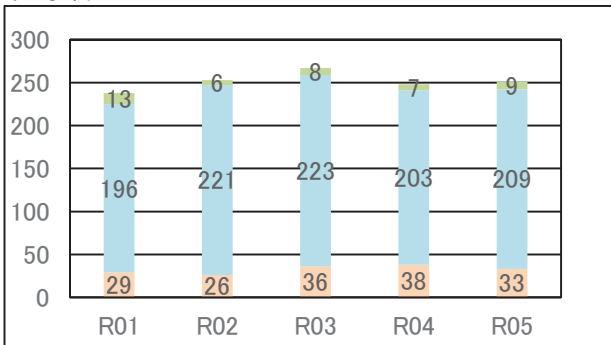
理工学群



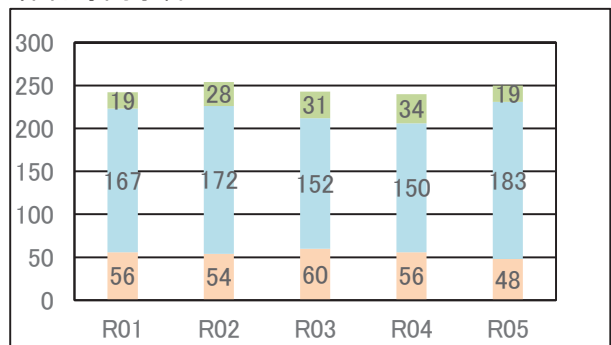
情報学群



医学群



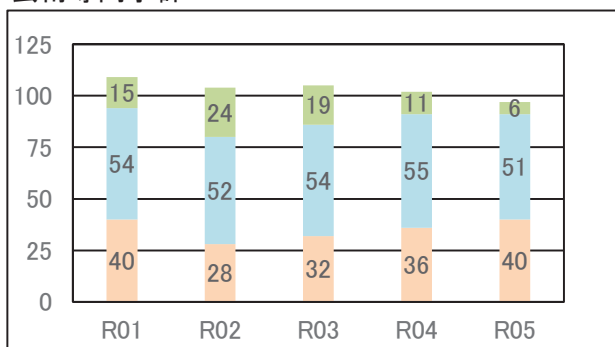
体育専門学群



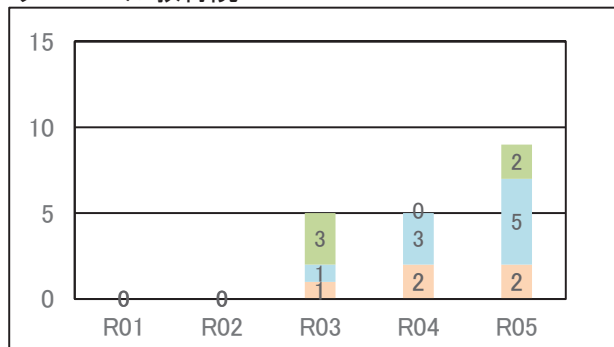
その他 (就職活動中、研究生、アルバイト、進路検討中等)  
 就職者数 (研修医、1年以上の非正規の就職者も含む)  
 進学者数 (大学院、学士再入学等)

14-1 卒業者の進路状況 <学群>

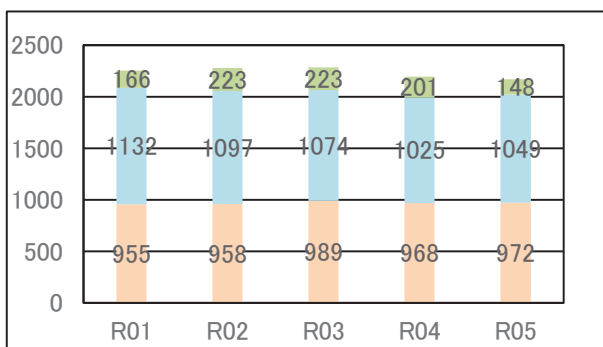
芸術専門学群



グローバル教育院



学群全体 (定員:R1:2166、R2:2172、R3-:2180)

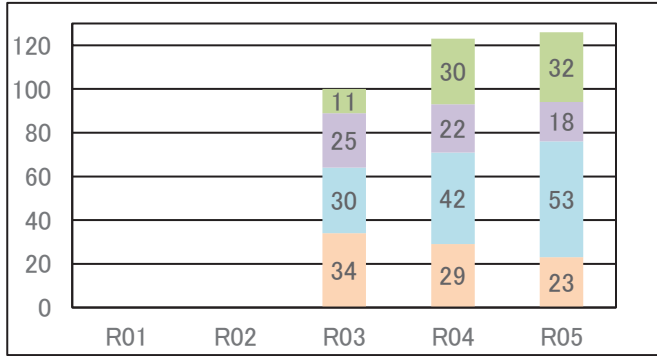


- その他(就職活動中、研究生、アルバイト、進路検討中等)
- 就職者数(研修医、1年以上の非正規の就職者も含む)
- 進学者数(大学院、学士再入学等)

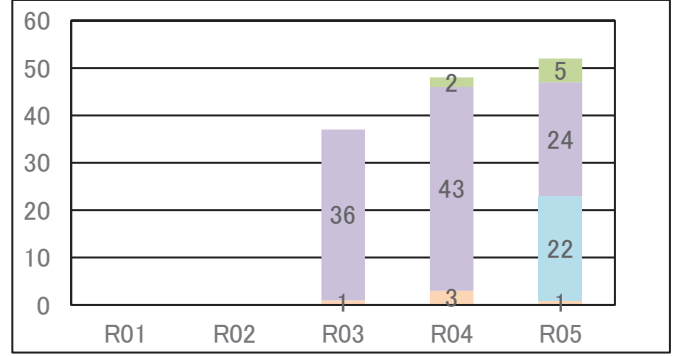
出典:筑波大学IR基本データ(ヒューマンエンパワーメント推進局提供)

## 14-2 修了者の進路状況 <博士前期相当>

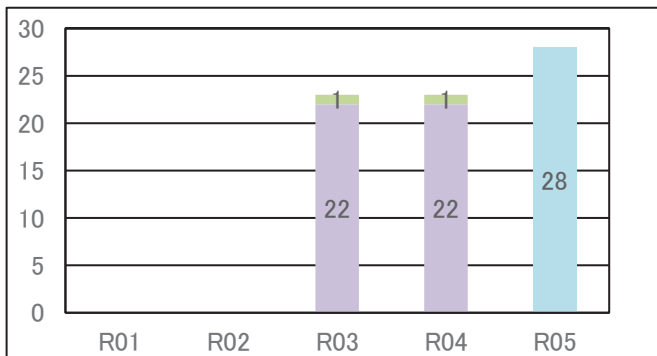
人文社会科学研究群(博士前期)(定員139)



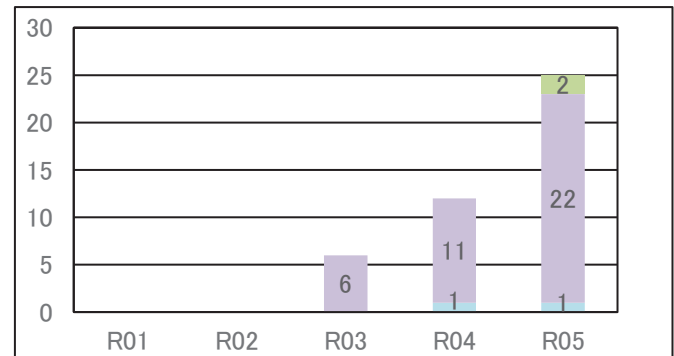
ビジネス科学研究群(博士前期)(定員63)



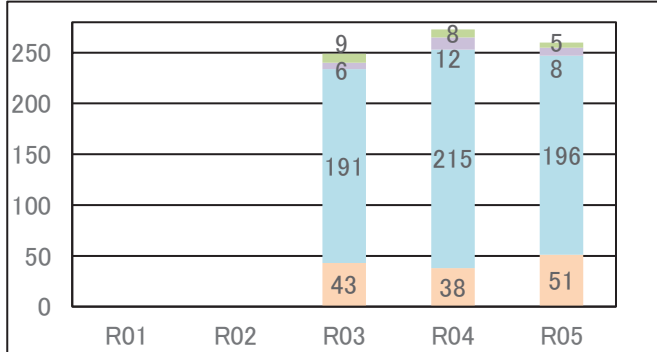
国際経営プロフェSSIONAL専攻(専門職)(定員30)



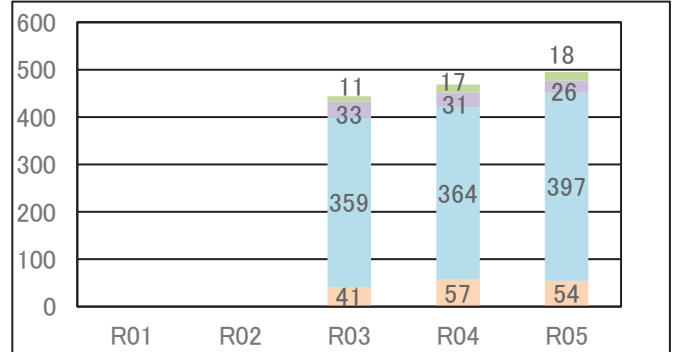
法曹専攻(専門職)(定員36)



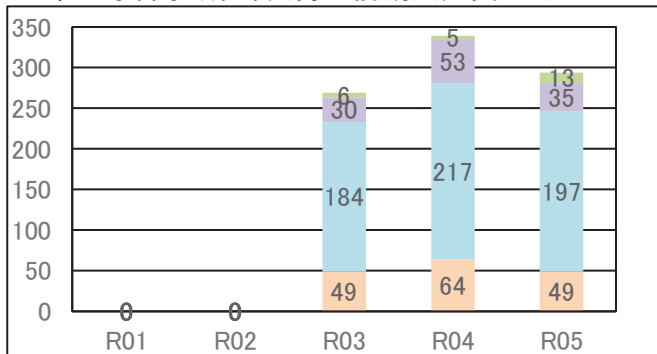
数理物質科学研究群(博士前期)(定員276)



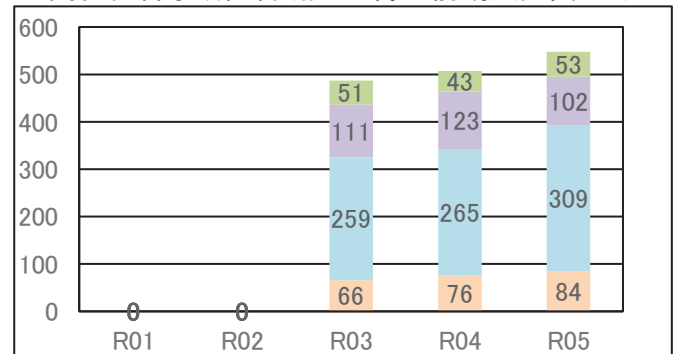
システム情報工学研究群(博士前期)(定員431)



生命地球科学研究群(博士前期)(定員311)



人間総合科学研究群(修士・博士前期)(定員575)

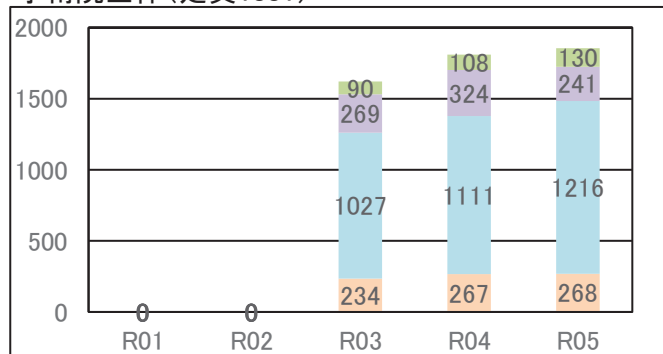


- その他(就職活動中、研究生、アルバイト、進路検討中等)
- 帰国・職務復帰者数
- 就職者数(研修医、1年以上の非正規の就職者も含む)
- 進学者数(大学院、学士再入学等)



14-2 修了者の進路状況 <博士前期相当>

学術院全体(定員1881)



- その他(就職活動中、研究生、アルバイト、進路検討中等)
- 帰国・職務復帰者数
- 就職者数(研修医、1年以上の非正規の就職者も含む)
- 進学者数(大学院、学士再入学等)

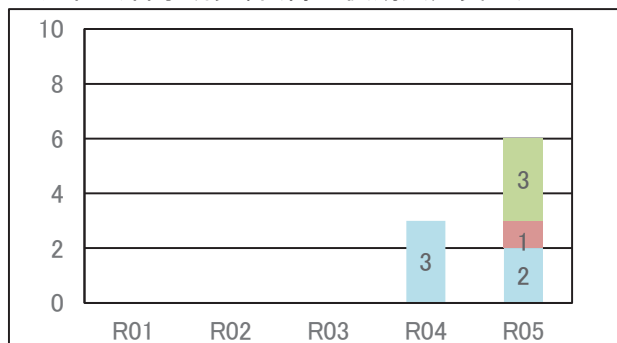
※専門職以外の学術院の各専攻については学術院全体に含む。

※法曹専攻はR03に標準修業年限に達していないため、R03の修了者は既修者コースのみ

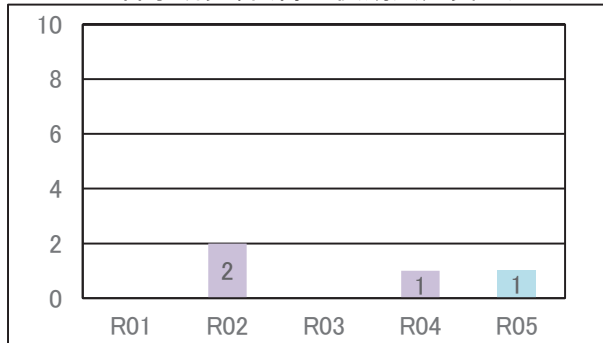
出典:筑波大学IR基本データ(ヒューマンエンパワーメント推進局提供)

### 14-3 修了者の進路状況 <博士後期相当>

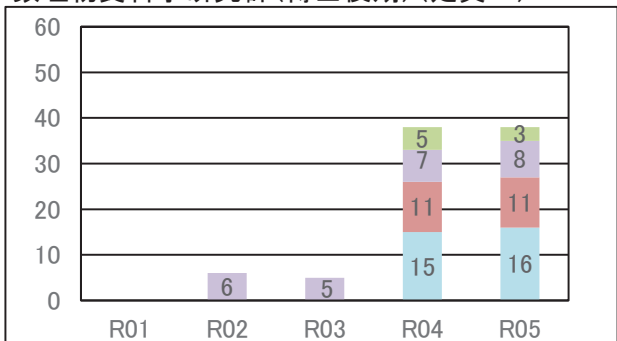
人文社会科学研究群(博士後期)(定員66)



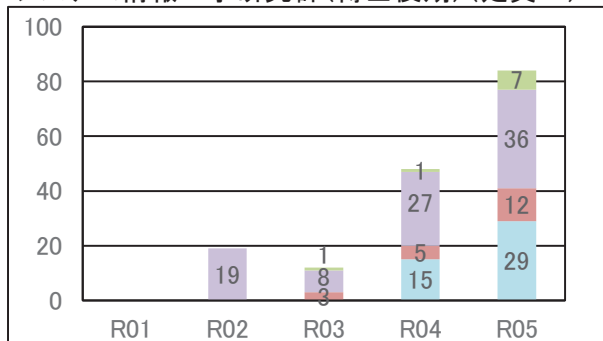
ビジネス科学研究群(博士後期)(定員21)



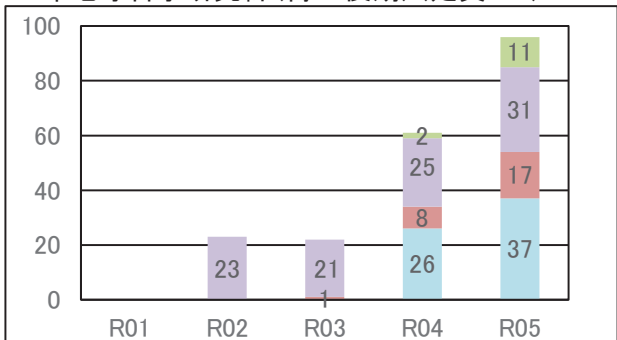
数理工物質科学研究群(博士後期)(定員88)



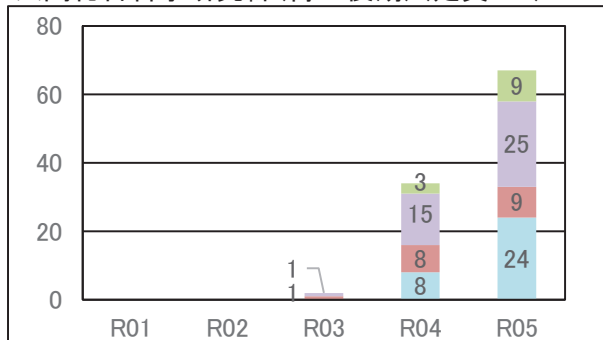
システム情報工学研究群(博士後期)(定員94)



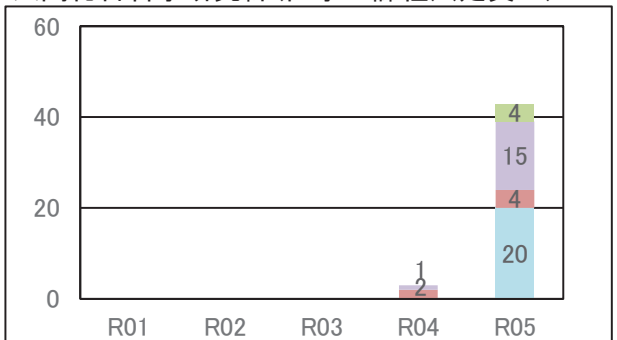
生命地球科学研究群(博士後期)(定員118)



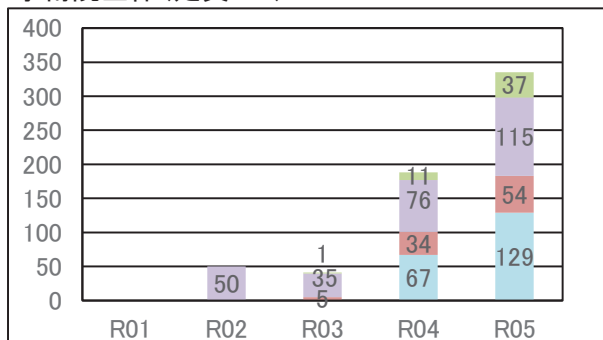
人間総合科学研究群(博士後期)(定員144)



人間総合科学研究群(医学の課程)(定員88)



学術院全体(定員627)



- その他(就職活動中、研究生、進学、博士特別研究員等)
- 帰国・職務復帰者数
- 研究員数(研究員、学振特別研究員等)
- 就職者数(研修医、1年以上の非正規の就職者も含む)

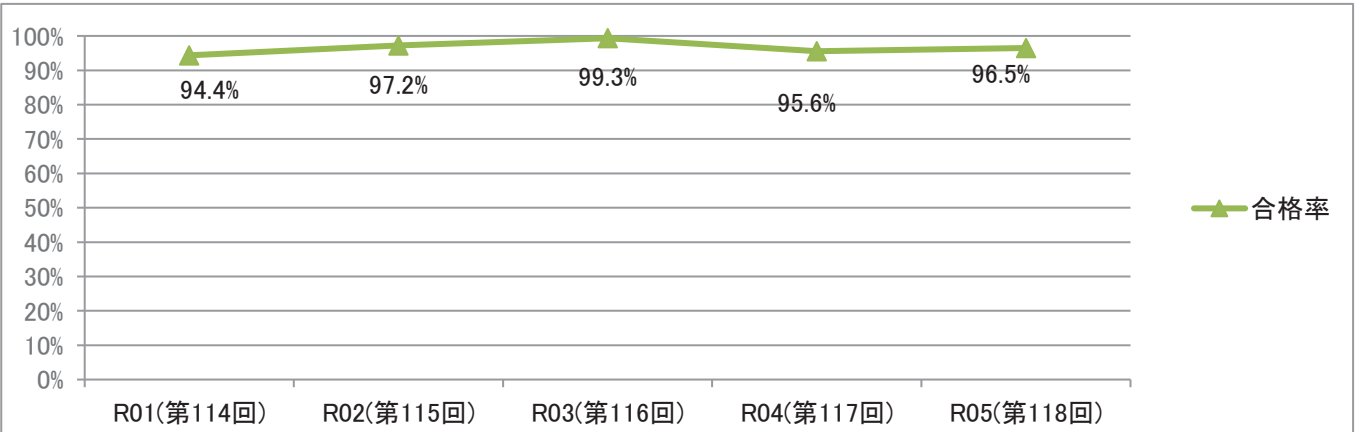
※専門職以外の学術院の各専攻については学術院全体に含む。  
 ※一貫制は標準修業年限に達していないため、早期修了者のみ学術院全体に含む。  
 ※R02,R03は標準修業年限に達していないため、早期修了者のみ計上。

出典:筑波大学IR基本データ(ヒューマンエンパワーメント推進局提供)

# 15 国家試験等結果

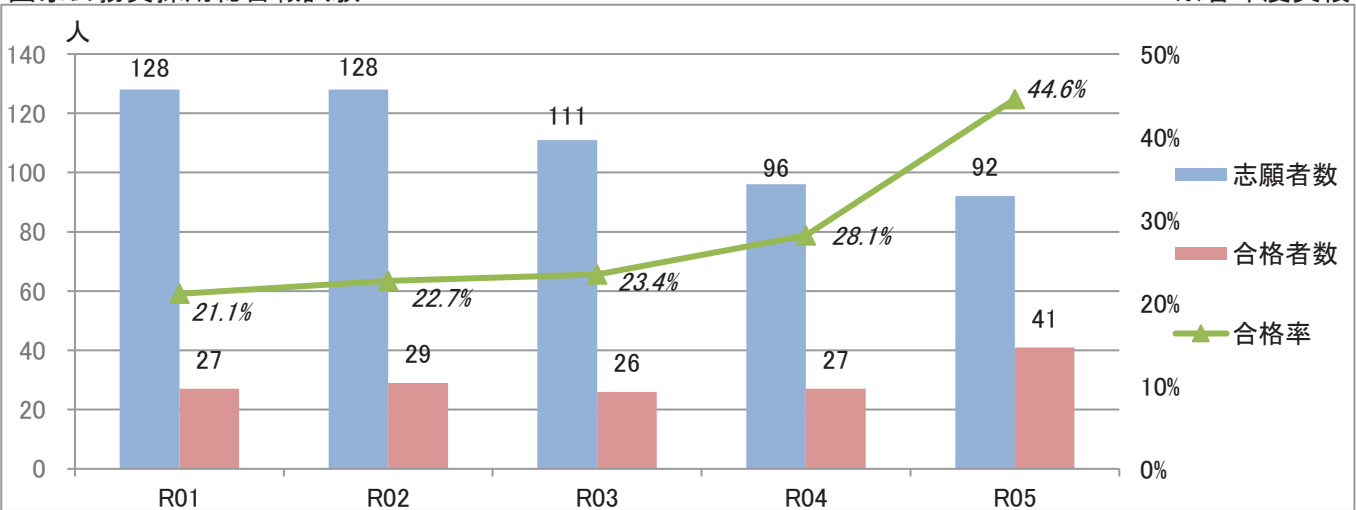
医師国家試験

※各年度実績



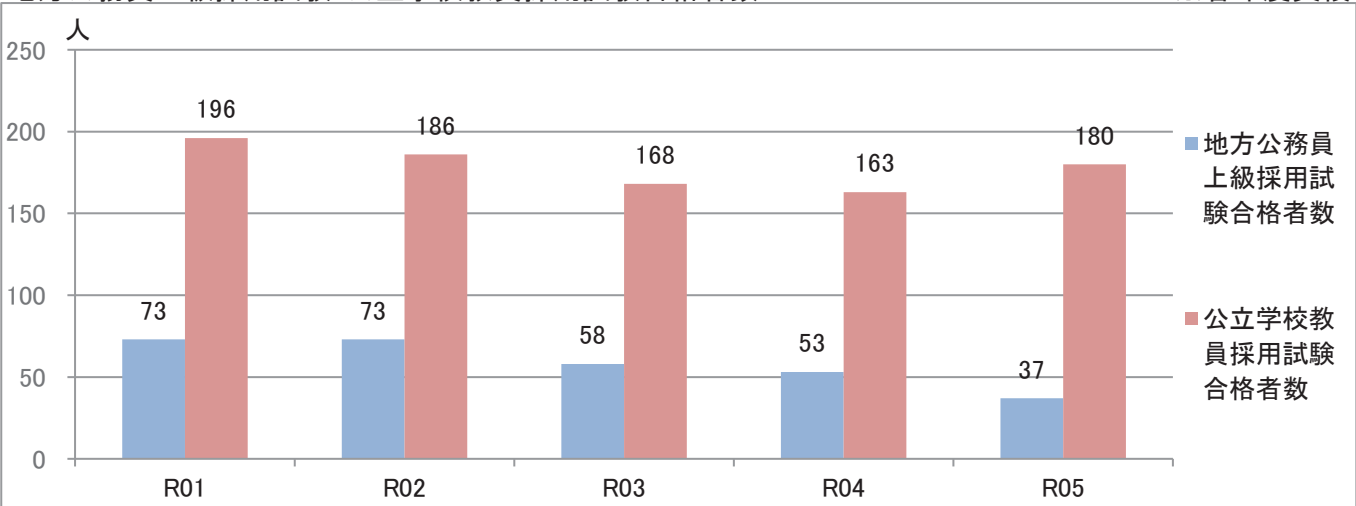
国家公務員採用総合職試験

※各年度実績



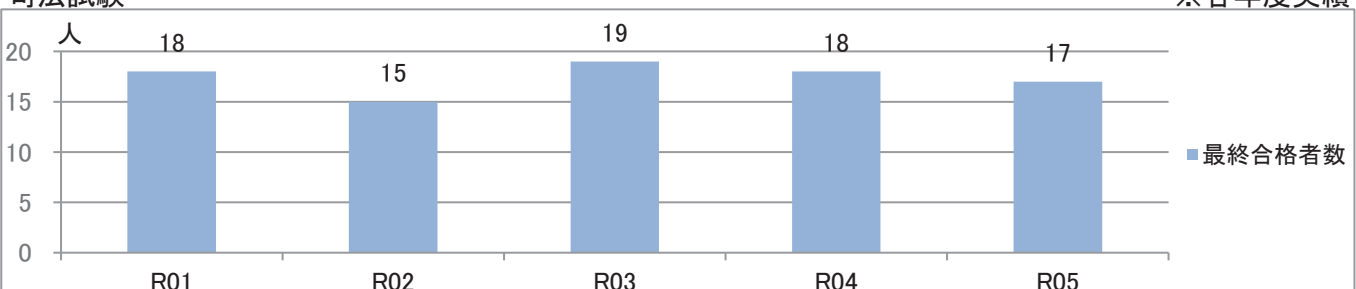
地方公務員上級採用試験・公立学校教員採用試験合格者数

※各年度実績



司法試験

※各年度実績



出典：筑波大学IR基本データ(ヒューマンエンパワーメント推進局・関係支援室提供)