

1 管理運営関係

(1) 沿革

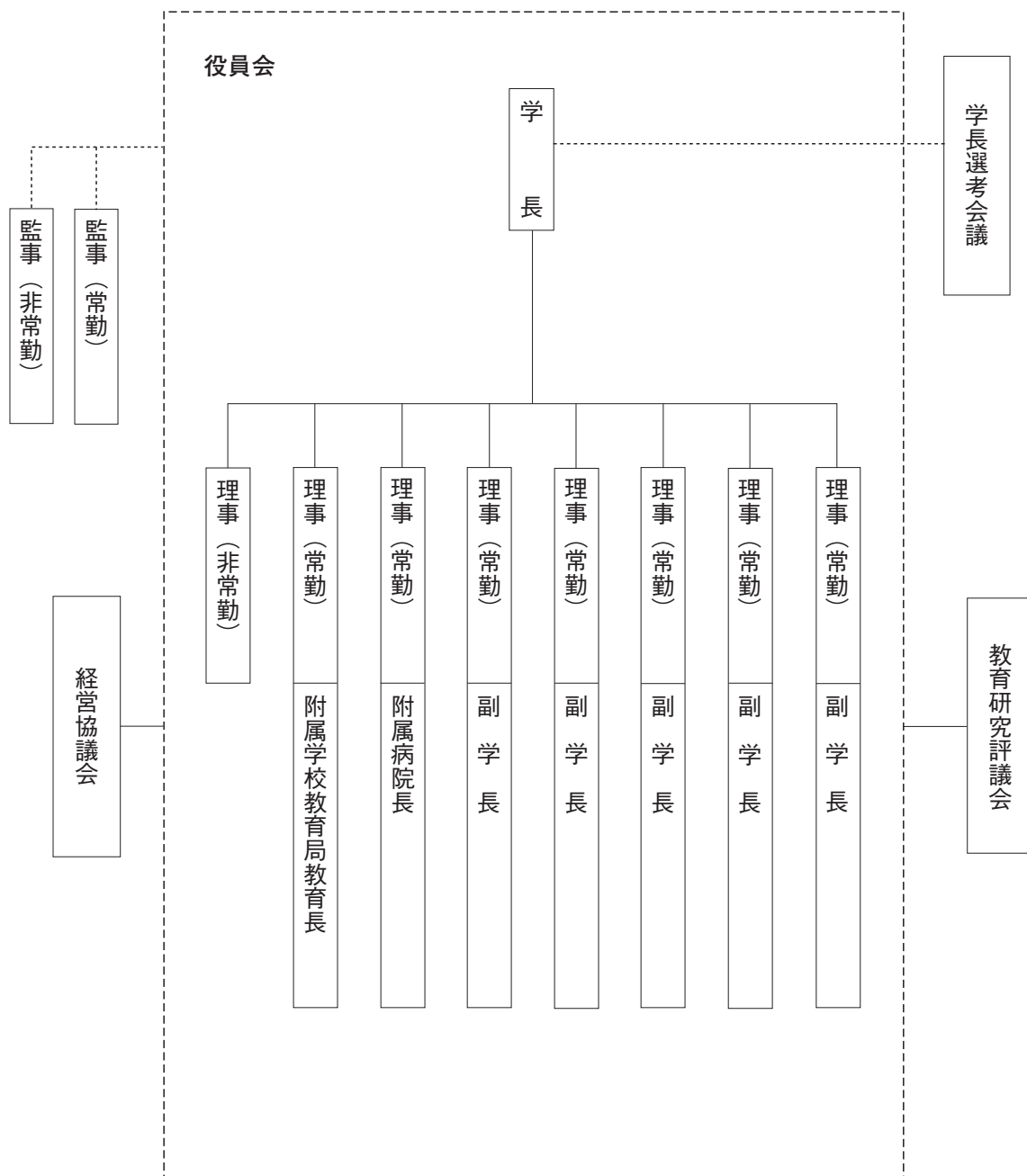
- 昭37. 9 東京教育大学, 5学部の統合移転候補地の調査を決定
38. 9 研究学園都市を筑波地区に建設することを閣議了解
42. 7 東京教育大学, 「総合大学として発展することを期し, 条件付きで筑波に土地を希望する」ことを決定
42. 9 筑波地区への移転予定機関として, 東京教育大学, 東京医科歯科大学医学部附属病院霞ヶ浦分院等36機関を閣議了解
44. 7 東京教育大学, 「筑波における新大学のビジョンの実現を期して筑波に移転する」旨を表明
44. 11 文部省に筑波新大学創設準備調査会を設置
45. 5 筑波研究学園都市建設法成立
46. 6 東京教育大学, 「筑波新大学に関する基本計画案」を決定
46. 7 筑波新大学創設準備調査会, 「筑波新大学のあり方について」文部大臣に報告
46. 10 文部省に筑波新大学創設準備会を設置
47. 5 筑波研究学園都市に新設移転する研究教育機関として, 筑波新大学(仮称)等42機関を閣議決定, 東京教育大学に筑波新大学創設準備室を設置
47. 8 政府機関の移転を繰り上げ, 昭和50年度までに完了することを閣議了解
48. 2 国立学校設置法等の一部を改正する法律案を閣議決定
48. 10 筑波大学設置「国立学校設置法等の一部を改正する法律(昭和48年法律第103号)」
三輪知雄, 学長に就任
- 第一学群「人文学類, 社会学類, 自然科学類」, 医学専門学群, 体育専門学群, 26学系, 体育センター, 農林技術センター, 附属図書館, 保健管理センターを設置
49. 4 外国語センター, 加速器センター, 計算センター(昭53.4学術情報処理センターに改組), 企画調査室を設置
50. 4 第二学群「比較文化学類, 人間学類, 生物学類, 農林学類(平6.4生物資源学類に改称)」, 芸術専門学群, 大学院修士課程「地域研究研究科」, 大学院博士課程「哲学・思想研究科, 歴史・人類学研究科, 文芸・言語研究科, 社会科学研究科, 生物科学研究科, 数学研究科, 物理学研究科, 化学研究科, 地球科学研究科」, 教育機器センター, アイソトープセンター, 水理実験センター(平12.4陸域環境研究センター(～平22.3)に転換), 附属病院創設準備室を設置
50. 10 国民体力特別プロジェクト研究組織(～昭55.3)を設置
51. 4 「(修士課程)経営・政策科学研究科, 体育研究科」, 「(博士課程)教育学研究科, 心理学研究科, 心身障害学研究科, 農学研究科, 体育科学研究科, 芸術学研究科」を設置
51. 5 低温センター, 分析センター, 動物実験センター(平成13.4生命科学動物資源センターに転換), 下田臨海実験センター, 附属病院を設置

51. 8 宮島龍興, 学長に就任
52. 4 第三学群「社会工学類, 情報学類, 基礎工学類 (平10.4工学基礎学類に改組)」, 「(修士課程) 教育研究科, 環境科学研究科, 芸術研究科」, 工作センター, 菅平高原実験センターを設置
52. 5 核物性特別プロジェクト研究組織 (～昭57.3) を設置
53. 3 東京教育大学閉学
53. 4 「(修士課程) 理工学研究科」, 「(博士課程) 社会工学研究科」, 理療科教員養成施設, 学校教育
部, 附属10学校を設置
53. 5 ラテンアメリカ特別プロジェクト研究組織 (～昭58.3) を設置
53. 10 筑波大学医療技術短期大学部を併設
54. 4 「(修士課程) 医科学研究科」, プラズマ研究センターを設置
55. 4 福田信之, 学長に就任
「(博士課程) 医学研究科」, 粒子線医科学センター (～平2.3), 運動処方特別プロジェクト研
究組織 (～昭57.3) を設置
56. 4 「(博士課程) 工学研究科」を設置
57. 4 熱帯農林資源特別プロジェクト研究組織 (～昭62.3), 老化特別プロジェクト研究組織 (～昭
62.3) を設置
58. 4 「(第三学群) 国際関係学類 (平7.4国際総合学類に改組)」, 本能特別プロジェクト研究組織
(～昭63.3) を設置
59. 4 留学生教育センター (平3.4留学生センターに改称), 遺伝子実験センターを設置
60. 4 「(第二学群) 日本語・日本文化学類」を設置
61. 4 阿南功一, 学長に就任
大学研究センターを設置
62. 5 物質の進化特別プロジェクト研究組織 (～平4.3), 変換技術開発特別プロジェクト研究組織
(～平4.3) を設置
63. 4 代謝特別プロジェクト研究組織 (～平5.3) を設置
- 平元. 4 大学院修士課程に夜間開講の専攻を設置
大学院修士課程において昼夜開講制を実施
2. 6 陽子線医学利用研究センター (～平12.3) を設置
3. 4 「(第三学群) 工学システム学類」を設置
4. 4 江崎玲於奈, 学長に就任
「(博士課程) 国際政治経済学研究科」, 計算物理学研究センター (～平14.3), 新国際システ
ム特別プロジェクト研究組織 (～平9.3), 循環器系バイオシステム特別プロジェクト研究組織
(～平9.3) を設置
大学院博士課程において連携大学院方式 (第一号連携大学院方式) を実施
5. 4 「(修士課程) バイオシステム研究科」, 地球環境変化特別プロジェクト研究組織 (～平10.3)
を設置

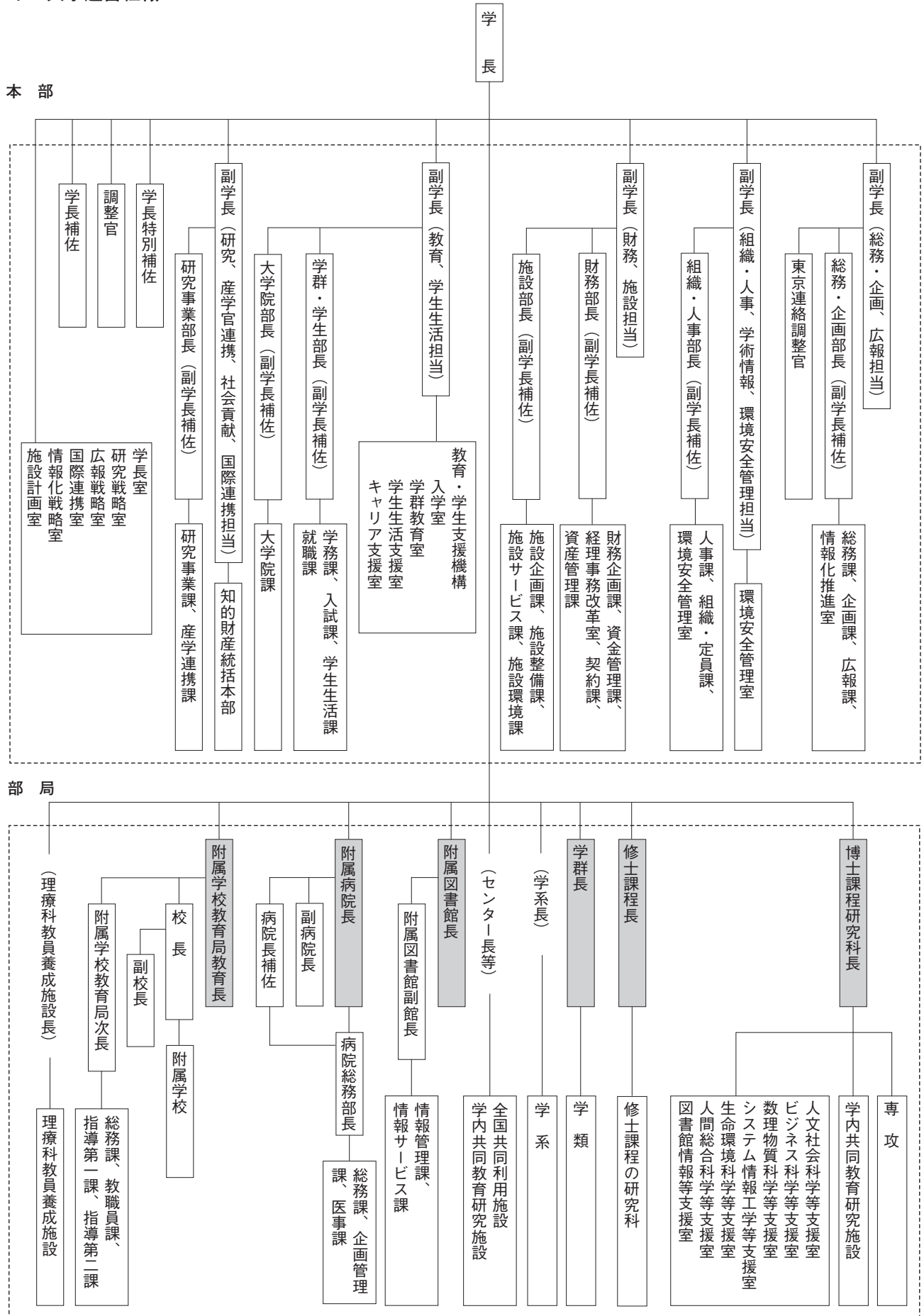
6. 5 先端学際領域研究センターを設置
7. 4 大学院博士課程において昼夜開講制を実施
8. 4 大学院博士課程に夜間開講の専攻（後期3年博士課程）を設置
9. 4 東西言語文化の類型論特別プロジェクト研究組織（～平14.3）、感性評価構造モデル構築特別プロジェクト研究組織（～平14.3）を設置
10. 4 北原保雄，学長に就任
動的脳機能とこころのアメニティ特別プロジェクト研究組織（～平15.3）を設置
11. 4 構造工学系を機能工学系に改称，アドミッションセンターを設置
12. 4 「(博士課程)生命環境科学研究科，数理物質科学研究科，システム情報工学研究科（社会工学研究科，生物科学研究科，農学研究科，数学研究科，物理学研究科，化学研究科，地球科学研究科，工学研究科の改組）」，陽子線医学利用研究センター（～平22.3）を設置
13. 4 「(博士課程)人文社会科学研究科，ビジネス科学研究科，人間総合科学研究科（哲学・思想研究科，歴史・人類学研究科，文芸・言語研究科，教育学研究科，心理学研究科，心身障害学研究科，社会科学研究科，国際政治経済学研究科，経営・政策科学研究科（経営システム科学専攻，企業法学専攻及び企業科学専攻），医学研究科，体育科学研究科及び芸術学研究科の改組）」を設置
14. 4 産学リエゾン共同研究センター，教育開発国際協力研究センター，計算物理学研究センター（～平24.3；平16.4計算科学研究センターに改組），ナノサイエンス特別プロジェクト研究組織（～平19.3），獲得性環境因子の生体応答システム特別プロジェクト研究組織（～平19.3）の設置
大学院修士課程において連携大学院方式を実施
14. 10 図書館情報大学と統合「国立学校設置法の一部を改正する法律（平成14年法律第23号）」
医学専門学群「医学類，看護・医療科学類」，図書館情報専門学群，「(博士課程)図書館情報メディア研究科」，図書館情報学系，知的コミュニティ基盤研究センター（～平24.3）を設置
15. 4 学際物質科学研究センターの設置（～平25.3）
比較市民社会・国家・文化特別プロジェクト研究組織（～平20.3）の設置
16. 4 国立大学法人筑波大学設置「国立大学法人法（平成15年法律第112号）」
岩崎洋一，学長に就任
看護科学系，特別支援教育研究センター，北アフリカ研究センター，学術情報メディアセンター（教育機器センター及び学術情報処理センターを統合），研究基盤総合センター（加速器センター，低温センター，アイソトープセンター，分析センター及び工作センターを統合），附属久里浜養護学校を設置
大学院修士課程芸術研究科（世界遺産専攻）を設置
大学院博士課程において連携大学院方式（第二号連携大学院方式）を実施（数理物質科学研究科物質・材料工学専攻）
大学院博士課程数理物質科学研究科を5年一貫制博士課程から区分制博士課程に転換

(2) 運営組織等

ア 法人運営組織



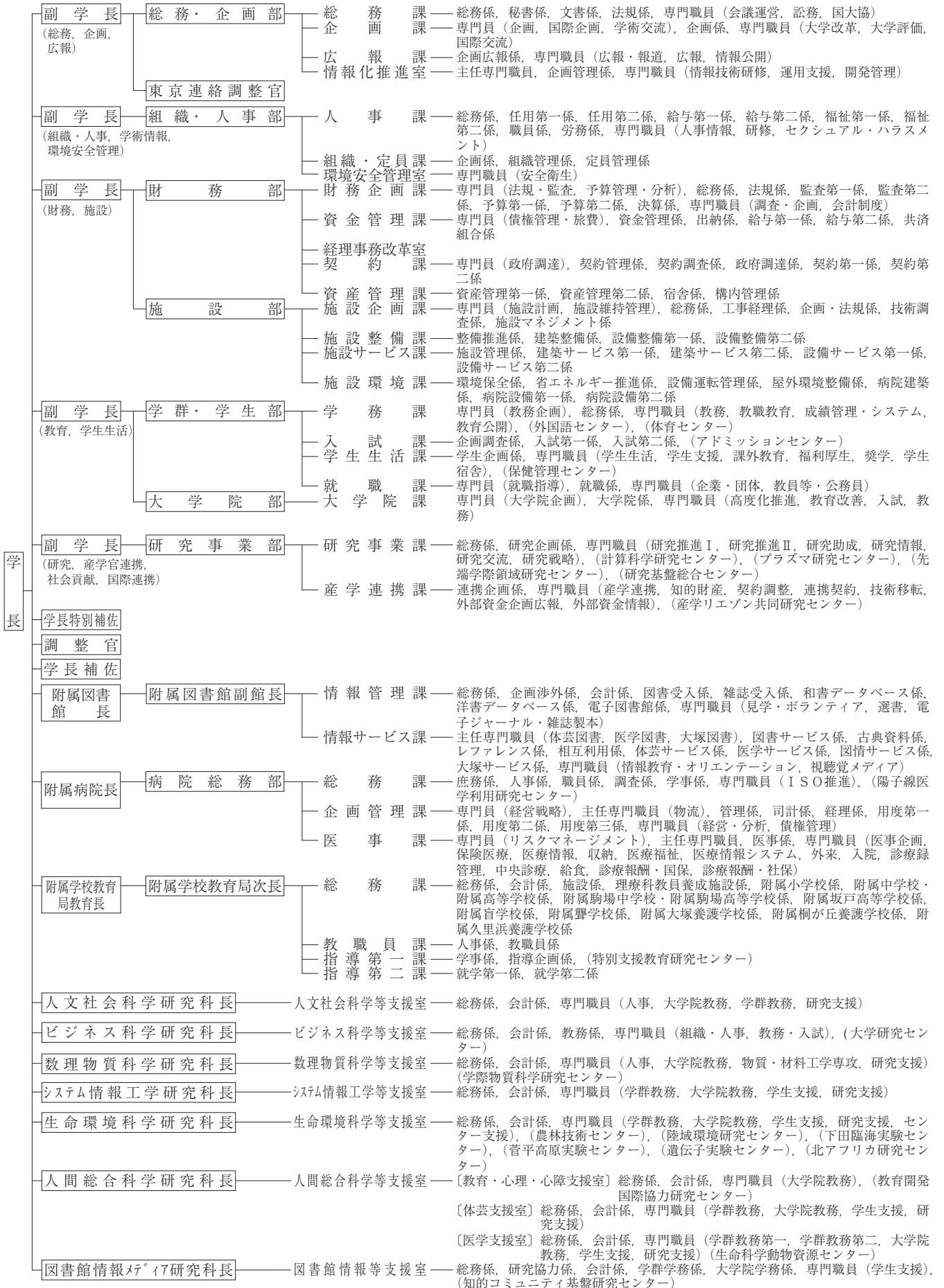
イ 大学運営組織



(注) ■ は部局長を示す。

ウ 事務機構図

(平成16年10月1日現在)



(3) 制定改廃法人規則等

○法人規則

- 国立大学法人筑波大学の組織及び運営の基本に関する規則（平成16年4月1日法人規則第1号）
- 国立大学法人筑波大学経営協議会規則（平成16年4月1日法人規則第2号）
- 国立大学法人筑波大学の職員の任用等に関する規則（平成16年4月1日法人規則第3号）
- 国立大学法人筑波大学大学教員の任用手続等に関する規則（平成16年4月1日法人規則第4号）
- 国立大学法人筑波大学部局長等の選考及び任期に関する規則（平成16年4月1日法人規則第5号）
- 国立大学法人筑波大学職員の勤務時間及び休暇に関する規則（平成16年4月1日法人規則第6号）
- 国立大学法人筑波大学職員の給与に関する規則（平成16年4月1日法人規則第7号）
- 国立大学法人筑波大学職員の退職金に関する規則（平成16年4月1日法人規則第8号）
- 国立大学法人筑波大学財務規則（平成16年4月1日法人規則第9号）
- 国立大学法人筑波大学学群学則（平成16年4月1日法人規則第10号）
- 国立大学法人筑波大学大学院学則（平成16年4月1日法人規則第11号）
- 国立大学法人筑波大学知的財産規則（平成16年4月1日法人規則第12号）
- 国立大学法人筑波大学附属学校教育局規則（平成16年4月1日法人規則第13号）
- 国立大学法人筑波大学附属学校校則（平成16年4月1日法人規則第14号）
- 国立大学法人筑波大学教育研究評議会規則（平成16年4月1日法人規則第15号）
- 国立大学法人筑波大学の学長の任期に関する規則（平成16年4月12日法人規則第16号）
- 国立大学法人筑波大学における役員の報酬等に関する規則（平成16年4月1日法人規則第17号）
- 国立大学法人筑波大学職員の派遣に関する規則（平成16年4月1日法人規則第18号）
- 国立大学法人筑波大学財産管理規則（平成16年4月1日法人規則第19号）
- 国立大学法人筑波大学非常勤職員の勤務時間及び報酬に関する規則（平成16年4月1日法人規則第20号）
- 国立大学法人筑波大学出張及び旅費に関する規則（平成16年4月1日法人規則第21号）
- 国立大学法人筑波大学附属図書館規則（平成16年4月1日法人規則第22号）
- 国立大学法人筑波大学の組織及び運営の基本に関する規則の一部を改正する法人規則（平成16年4月15日法人規則第23号）
- 国立大学法人筑波大学学群学則の一部を改正する法人規則（平成16年4月15日法人規則第24号）
- 国立大学法人筑波大学知的財産規則の一部を改正する法人規則（平成16年4月15日法人規則第25号）
- 国立大学法人筑波大学の組織及び運営の基本に関する規則の一部を改正する法人規則（平成16年4月22日法人規則第26号）
- 国立大学法人筑波大学の職員の任用等に関する規則等の一部を改正する法人規則（平成16年4月22日法人規則第27号）
- 国立大学法人筑波大学名誉教授称号授与規則（平成16年5月27日法人規則第28号）
- 国立大学法人筑波大学職員の安全衛生管理規則（平成16年5月27日法人規則第29号）
- 国立大学法人筑波大学附属病院規則（平成16年5月27日法人規則第30号）

国立大学法人筑波大学医療技術短期大学部学則（平成16年 5月27日法人規則第31号）

国立大学法人筑波大学における役員の報酬等に関する規則の一部を改正する法人規則（平成16年 5月27日法人規則第32号）

国立大学法人筑波大学の職員の任用等に関する規則の一部を改正する法人規則（平成16年 5月27日法人規則第33号）

国立大学法人筑波大学職員の勤務時間及び休暇に関する規則の一部を改正する法人規則（平成16年 5月27日法人規則第34号）

国立大学法人筑波大学知的財産規則の一部を改正する法人規則（平成16年 5月27日法人規則第35号）

国立大学法人筑波大学の組織及び運営の基本に関する規則及び国立大学法人筑波大学職員の給与に関する規則の一部を改正する法人規則（平成16年 6月 3日法人規則第36号）

国立大学法人筑波大学の職員の任用等に関する規則の一部を改正する法人規則（平成16年 6月24日法人規則第37号）

国立大学法人筑波大学における連携大学院方式に関する規則（平成16年 6月24日法人規則第38号）

国立大学法人筑波大学出張及び旅費に関する規則の一部を改正する法人規則（平成16年 6月24日法人規則第39号）

国立大学法人筑波大学共催及び後援に関する規則（平成16年 7月29日法人規則第40号）

国立大学法人筑波大学外部資金研究取扱規則（平成16年 7月29日法人規則第41号）

国立大学法人筑波大学職員の給与に関する規則の一部を改正する法人規則（平成16年10月28日法人規則第42号）

国立大学法人筑波大学附属学校校則の一部を改正する法人規則（平成16年10月28日法人規則第43号）

国立大学法人筑波大学共催及び後援に関する規則の一部を改正する法人規則（平成16年11月25日法人規則第44号）

国立大学法人筑波大学寄附講座及び寄附研究部門に関する規則（平成16年12月24日法人規則第45号）

国立大学法人筑波大学の組織及び運営の基本に関する規則の一部を改正する法人規則（平成17年 1月27日法人規則第 1号）

国立大学法人筑波大学学群学則の一部を改正する法人規則（平成17年 2月24日法人規則第 2号）

国立大学法人筑波大学知的財産規則の一部を改正する法人規則（平成17年 2月24日法人規則第 3号）

国立大学法人筑波大学の組織及び運営の基本に関する規則の一部を改正する法人規則（平成17年 3月24日法人規則第 4号）

国立大学法人筑波大学名誉博士称号授与規則（平成17年 3月24日法人規則第 5号）

国立大学法人筑波大学個人情報保護管理規則（平成17年 3月24日法人規則第 6号）

国立大学法人筑波大学本部等職員就業規則（平成17年 3月24日法人規則第 7号）

国立大学法人筑波大学本部等職員の給与に関する規則（平成17年 3月24日法人規則第 8号）

国立大学法人筑波大学本部等職員の勤務時間及び休暇に関する規則（平成17年 3月24日法人規則第 9号）

国立大学法人筑波大学本部等非常勤職員就業規則（平成17年 3月24日法人規則第10号）

国立大学法人筑波大学本部等非常勤職員の勤務時間及び報酬に関する規則（平成17年 3月24日法人規則第11号）

号)

国立大学法人筑波大学附属病院職員就業規則（平成17年3月24日法人規則第12号）

国立大学法人筑波大学附属病院職員の給与に関する規則（平成17年3月24日法人規則第13号）

国立大学法人筑波大学附属病院職員の勤務時間及び休暇に関する規則（平成17年3月24日法人規則第14号）

国立大学法人筑波大学附属病院非常勤職員就業規則（平成17年3月24日法人規則第15号）

国立大学法人筑波大学附属病院非常勤職員の勤務時間及び報酬に関する規則（平成17年3月24日法人規則第16号）

国立大学法人筑波大学附属学校職員就業規則（平成17年3月24日法人規則第17号）

国立大学法人筑波大学附属学校職員の給与に関する規則（平成17年3月24日法人規則第18号）

国立大学法人筑波大学附属学校職員の勤務時間及び休暇に関する規則（平成17年3月24日法人規則第19号）

国立大学法人筑波大学附属学校非常勤職員就業規則（平成17年3月24日法人規則第20号）

国立大学法人筑波大学附属学校非常勤職員の勤務時間及び報酬に関する規則（平成17年3月24日法人規則第21号）

国立大学法人筑波大学職員倫理規則（平成17年3月24日法人規則第22号）

国立大学法人筑波大学本部等職員就業規則等の施行に伴う経過措置に関する法人規則（平成17年3月24日法人規則第23号）

国立大学法人筑波大学の組織及び運営の基本に関する規則第27条第3項の副学長の選考及び任期に関する規則（平成17年3月24日法人規則第24号）

国立大学法人筑波大学の職員の任用等に関する規則等を廃止する法人規則（平成17年3月24日法人規則第25号）

国立大学法人筑波大学大学教員の任用手続等に関する規則の一部を改正する法人規則（平成17年3月24日法人規則第26号）

国立大学法人筑波大学部局長等の選考及び任期に関する規則の一部を改正する法人規則（平成17年3月24日法人規則第27号）

国立大学法人筑波大学職員の退職金に関する規則の一部を改正する法人規則（平成17年3月24日法人規則第28号）

国立大学法人筑波大学職員の退職金に関する規則の一部を改正する法人規則（平成17年3月24日法人規則第29号）

国立大学法人筑波大学における役員の報酬等に関する規則の一部を改正する法人規則（平成17年3月24日法人規則第30号）

国立大学法人筑波大学職員の派遣に関する規則の一部を改正する法人規則（平成17年3月24日法人規則第31号）

国立大学法人筑波大学職員の安全衛生管理規則の一部を改正する法人規則（平成17年3月24日法人規則第32号）

国立大学法人筑波大学財務規則の一部を改正する法人規則（平成17年3月24日法人規則第33号）

国立大学法人筑波大学出張及び旅費に関する規則の一部を改正する法人規則（平成17年3月24日法人規則第34号）

号)

国立大学法人筑波大学公開講座規則（平成17年3月24日法人規則第35号）

国立大学法人筑波大学学群学則の一部を改正する法人規則（平成17年3月24日法人規則第36号）

国立大学法人筑波大学大学院学則の一部を改正する法人規則（平成17年3月24日法人規則第37号）

国立大学法人筑波大学知的財産規則の一部を改正する法人規則（平成17年3月24日法人規則第38号）

国立大学法人筑波大学附属学校校則の一部を改正する法人規則（平成17年3月24日法人規則第39号）

○法人規程

国立大学法人筑波大学の組織及び運営の基本に関する規則施行規程（平成16年4月1日法人規程第1号）

国立大学法人筑波大学部局長等の選考時期等に関する規程（平成16年4月1日法人規程第2号）

国立大学法人筑波大学大学院博士課程の研究科の専攻長等の選考及び任期に関する規程（平成16年4月1日法人規程第3号）

国立大学法人筑波大学大学教員の任期に関する規程（平成16年4月1日法人規程第4号）

国立大学法人筑波大学職務発明規程（平成16年4月1日法人規程第5号）

国立大学法人筑波大学職員の初任給、昇格、昇給等の基準に関する規程（平成16年4月1日法人規程第6号）

国立大学法人筑波大学職員の手当に関する規程（平成16年4月1日法人規程第7号）

国立大学法人筑波大学特殊教育教員資格認定試験実施規程（平成16年4月1日法人規程第8号）

国立大学法人筑波大学法人文書開示規程（平成16年4月1日法人規程第9号）

国立大学法人筑波大学の組織及び運営の基本に関する規則施行規程の一部を改正する法人規程（平成16年4月15日法人規程第10号）

国立大学法人筑波大学の組織及び運営の基本に関する規則施行規程等の一部を改正する法人規程（平成16年4月22日法人規程第11号）

国立大学法人筑波大学宿舍管理規程（平成16年5月27日法人規程第12号）

国立大学法人筑波大学学長室規程（平成16年5月27日法人規程第13号）

国立大学法人筑波大学研究戦略室規程（平成16年5月27日法人規程第14号）

国立大学法人筑波大学広報戦略室規程（平成16年5月27日法人規程第15号）

国立大学法人筑波大学国際連携室規程（平成16年5月27日法人規程第16号）

国立大学法人筑波大学教育・学生支援機構規程（平成16年5月27日法人規程第17号）

国立大学法人筑波大学職員災害補償規程（平成16年5月27日法人規程第18号）

国立大学法人筑波大学役員災害補償規程（平成16年5月27日法人規程第19号）

国立大学法人筑波大学非常勤職員の任用に関する規程（平成16年5月27日法人規程第20号）

国立大学法人筑波大学職員の休暇に関する規程（平成16年5月27日法人規程第21号）

国立大学法人筑波大学職員職務評価規程（平成16年5月27日法人規程第22号）

国立大学法人筑波大学職員の服務監督者に関する規程（平成16年5月27日法人規程第23号）

国立大学法人筑波大学宿日直勤務規程（平成16年5月27日法人規程第24号）

国立大学法人筑波大学財務規則施行規程（平成16年5月27日法人規程第25号）

国立大学法人筑波大学出張及び旅費に関する規則施行規程（平成16年5月27日法人規程第26号）
国立大学法人筑波大学財産管理施行規程（平成16年5月27日法人規程第27号）
国立大学法人筑波大学学生の懲戒に関する規程（平成16年5月27日法人規程第28号）
国立大学法人筑波大学入学料の免除及び徴収猶予規程（平成16年5月27日法人規程第29号）
国立大学法人筑波大学授業料の免除及び徴収猶予規程（平成16年5月27日法人規程第30号）
国立大学法人筑波大学学生居住施設規程（平成16年5月27日法人規程第31号）
国立大学法人筑波大学寄宿料免除規程（平成16年5月27日法人規程第32号）
国立大学法人筑波大学知的財産統括本部規程（平成16年5月27日法人規程第33号）
国立大学法人筑波大学職務発明規程の一部を改正する法人規程（平成16年5月27日法人規程第34号）
国立大学法人筑波大学環境安全管理室規程（平成16年5月27日法人規程第35号）
国立大学法人筑波大学附属図書館規則施行規程（平成16年5月27日法人規程第36号）
国立大学法人筑波大学附属図書館利用規程（平成16年5月27日法人規程第37号）
国立大学法人筑波大学附属図書館図書館間相互貸借規程（平成16年5月27日法人規程第38号）
国立大学法人筑波大学放射線障害予防規程（平成16年5月27日法人規程第39号）
国立大学法人筑波大学職員職務評価規程及び国立大学法人筑波大学職員の服務監督者に関する規程の一部を改正する法人規程（平成16年6月3日法人規程第40号）
国立大学法人筑波大学職員の任用に関する規程（平成16年6月24日法人規程第41号）
国立大学法人筑波大学出張及び旅費に関する規則施行規程の一部を改正する法人規程（平成16年6月24日法人規程第42号）
国立大学法人筑波大学交通安全対策委員会規程（平成16年6月24日法人規程第43号）
国立大学法人筑波大学受託研究取扱規程（平成16年7月29日法人規程第44号）
国立大学法人筑波大学共同研究取扱規程（平成16年7月29日法人規程第45号）
国立大学法人筑波大学広報戦略室規程の一部を改正する法人規程（平成16年9月30日法人規程第46号）
国立大学法人筑波大学職員の手当に関する規程の一部を改正する法人規程（平成16年10月28日法人規程第47号）
国立大学法人筑波大学学位規程（平成16年11月25日法人規程第48号）
国立大学法人筑波大学大学教員の任期に関する規程の一部を改正する法人規程（平成16年11月25日法人規程第49号）
国立大学法人筑波大学大学教員の任期に関する規程の一部を改正する法人規程（平成16年12月24日法人規程第50号）
国立大学法人筑波大学職員の初任給、昇格、昇給等の基準に関する規程の一部を改正する法人規程（平成16年12月24日法人規程第51号）
国立大学法人筑波大学法人文書管理規程（平成17年1月27日法人規程第1号）
国立大学法人筑波大学文書処理規程（平成17年1月27日法人規程第2号）
国立大学法人筑波大学公印取扱規程（平成17年1月27日法人規程第3号）
国立大学法人筑波大学医学専門学群に置かれる学類への編入学に関する規程（平成17年2月24日法人規程第4号）

号)

国立大学法人筑波大学プログラムの著作物等取扱規程（平成17年2月24日法人規程第5号）

国立大学法人筑波大学職務発明規程の一部を改正する法人規程（平成17年2月24日法人規程第6号）

国立大学法人筑波大学情報化戦略室規程（平成17年2月24日法人規程第7号）

国立大学法人筑波大学施設計画室規程（平成17年2月24日法人規程第8号）

国立大学法人筑波大学の組織及び運営の基本に関する規則施行規程の一部を改正する法人規程（平成17年3月24日法人規程第9号）

国立大学法人筑波大学保有個人情報の開示等に関する規程（平成17年3月24日法人規程第10号）

国立大学法人筑波大学本部等職員の採用、昇任、退職等に関する規程（平成17年3月24日法人規程第11号）

国立大学法人筑波大学本部等職員の初任給、昇格、昇給等の基準に関する規程（平成17年3月24日法人規程第12号）

国立大学法人筑波大学本部等職員の手当に関する規程（平成17年3月24日法人規程第13号）

国立大学法人筑波大学附属病院職員の採用、昇任、退職等に関する規程（平成17年3月24日法人規程第14号）

国立大学法人筑波大学附属病院職員の初任給、昇格、昇給等の基準に関する規程（平成17年3月24日法人規程第15号）

国立大学法人筑波大学附属病院職員の手当に関する規程（平成17年3月24日法人規程第16号）

国立大学法人筑波大学附属学校職員の採用、昇任、退職等に関する規程（平成17年3月24日法人規程第17号）

国立大学法人筑波大学附属学校職員の初任給、昇格、昇給等の基準に関する規程（平成17年3月24日法人規程第18号）

国立大学法人筑波大学附属学校職員の手当に関する規程（平成17年3月24日法人規程第19号）

国立大学法人筑波大学職員の育児休業及び介護休業等に関する規程（平成17年3月24日法人規程第20号）

国立大学法人筑波大学非常勤職員の採用等に関する規程（平成17年3月24日法人規程第21号）

国立大学法人筑波大学職員懲戒規程（平成17年3月24日法人規程第22号）

国立大学法人筑波大学におけるセクシュアル・ハラスメントの防止等に関する規程（平成17年3月24日法人規程第23号）

国立大学法人筑波大学職員の初任給、昇格、昇給等の基準に関する規程等を廃止する法人規程（平成17年3月24日法人規程第24号）

国立大学法人筑波大学部局長等の選考時期等に関する規程の一部を改正する法人規程（平成17年3月24日法人規程第25号）

国立大学法人筑波大学大学院博士課程の研究科の専攻長等の選考及び任期に関する規程の一部を改正する法人規程（平成17年3月24日法人規程第26号）

国立大学法人筑波大学大学教員の任期に関する規程の一部を改正する法人規程（平成17年3月24日法人規程第27号）

国立大学法人筑波大学職員災害補償規程の一部を改正する法人規程（平成17年3月24日法人規程第28号）

国立大学法人筑波大学職員の休暇に関する規程の一部を改正する法人規程（平成17年3月24日法人規程第29号）

国立大学法人筑波大学職員職務評価規程の一部を改正する法人規程（平成17年3月24日法人規程第30号）
国立大学法人筑波大学職員の服務監督者に関する規程の一部を改正する法人規程（平成17年3月24日法人規程第31号）
国立大学法人筑波大学宿日直勤務規程の一部を改正する法人規程（平成17年3月24日法人規程第32号）
国立大学法人筑波大学財産管理施行規程の一部を改正する法人規程（平成17年3月24日法人規程第33号）
国立大学法人筑波大学科目等履修生等の授業料等に関する規程（平成17年3月24日法人規程第34号）
国立大学法人筑波大学授業料の免除及び徴収猶予規程の一部を改正する法人規程（平成17年3月24日法人規程第35号）
国立大学法人筑波大学学位規程の一部を改正する法人規程（平成17年3月24日法人規程第36号）
国立大学法人筑波大学成果有体物取扱規程（平成17年3月24日法人規程第37号）
国立大学法人筑波大学附属図書館利用規程の一部を改正する法人規程（平成17年3月24日法人規程第38号）
国立大学法人筑波大学放射線障害予防規程の一部を改正する法人規程（平成17年3月30日法人規程第39号）

○法人細則

国立大学法人筑波大学において行う図書館情報大学を卒業又は修了するために必要であった教育課程の履修に関する学長令（平成16年4月1日法人細則第1号）
国立大学法人筑波大学におけるセクシュアル・ハラスメントの防止等に関する学長令（平成16年4月1日法人細則第2号）
国立大学法人筑波大学法人文書の開示の手続きに関する学長令（平成16年4月1日法人細則第3号）
国立大学法人筑波大学附属図書館諸料金に関する学長令（平成16年4月1日法人細則第4号）
国立大学法人筑波大学学群・学類連絡会に関する学長令（平成16年4月15日法人細則第5号）
国立大学法人筑波大学大学院連絡会に関する学長令（平成16年4月15日法人細則第6号）
国立大学法人筑波大学において行う図書館情報大学を卒業又は修了するために必要であった教育課程の履修に関する学長令等の一部を改正する法人細則（平成16年4月22日法人細則第7号）
国立大学法人筑波大学学長特別補佐等の選考及び任期に関する法人細則（平成16年4月1日法人細則第8号）
国立大学法人筑波大学大学教員の任用手続等に関する法人細則（平成16年4月1日法人細則第9号）
国立大学法人筑波大学の事業場及び事業場の長に関する法人細則（平成16年5月20日法人細則第10号）
国立大学法人筑波大学センター連絡会に関する法人細則（平成16年5月20日法人細則第11号）
国立大学法人筑波大学学生宿舎の管理運営に関する法人細則（平成16年5月27日法人細則第12号）
国立大学法人筑波大学知的財産統括本部に関する法人細則（平成16年5月27日法人細則第13号）
国立大学法人筑波大学非常勤講師の選考の基準等に関する法人細則（平成16年5月27日法人細則第14号）
国立大学法人筑波大学契約事務取扱細則（平成16年5月27日法人細則第15号）
国立大学法人筑波大学政府調達事務取扱細則（平成16年5月27日法人細則第16号）
国立大学法人筑波大学出張及び旅費に関する細則（平成16年5月27日法人細則第17号）
国立大学法人筑波大学知的財産権返還契約細則（平成16年6月10日法人細則第18号）
国立大学法人筑波大学出張及び旅費に関する細則の一部を改正する法人細則（平成16年6月24日法人細則第19号）

号)

国立大学法人筑波大学において行う図書館情報学を卒業又は修了するために必要であった教育課程の履修に関する細則の一部を改正する法人細則（平成16年11月11日法人細則第20号）

国立大学法人筑波大学学位論文審査委員会に関する法人細則（平成16年11月25日法人細則第21号）

国立大学法人筑波大学学生表彰に関する法人細則（平成16年11月25日法人細則第22号）

国立大学法人筑波大学学群入学資格審査細則（平成17年2月2日法人細則第1号）

国立大学法人筑波大学学群入学者選抜等に関する法人細則（平成17年2月24日法人細則第2号）

国立大学法人筑波大学学群編入学及び転入学に関する法人細則（平成17年2月24日法人細則第3号）

国立大学法人筑波大学学群再入学に関する法人細則（平成17年2月24日法人細則第4号）

国立大学法人筑波大学プログラムの著作物等に係る権利の移転に関する契約細則（平成17年2月24日法人細則第5号）

国立大学法人筑波大学の会計機関等の使用する公印に関する法人細則（平成17年3月23日法人細則第6号）

国立大学法人筑波大学の分任会計機関等並びに会計機関等の補助者の任命に関する取扱いを定める法人細則（平成17年3月23日法人細則第7号）

国立大学法人筑波大学の財産管理役、財産管理役代理及び財産管理代行者の業務の範囲並びに指定する職位を定める法人細則（平成17年3月23日法人細則第8号）

国立大学法人筑波大学の事業場及び事業場の長に関する法人細則の一部を改正する法人細則（平成17年3月24日法人細則第9号）

国立大学法人筑波大学非常勤講師の選考の基準等に関する法人細則の一部を改正する法人細則（平成17年3月24日法人細則第10号）

国立大学法人筑波大学成果有体物取扱細則（平成17年3月24日法人細則第11号）

○学長告示

国立大学法人筑波大学職員就業規則（大学本部等事業場）（平成16年4月30日学長告示第1号）

国立大学法人筑波大学職員就業規則（附属病院事業場）（平成16年4月1日学長告示第2号）

国立大学法人筑波大学職員就業規則（東京キャンパス事業場）（平成16年4月1日学長告示第3号）

国立大学法人筑波大学職員就業規則（附属小学校事業場）（平成16年4月1日学長告示第4号）

国立大学法人筑波大学職員就業規則（附属中学校事業場）（平成16年4月1日学長告示第5号）

国立大学法人筑波大学職員就業規則（附属高等学校事業場）（平成16年4月1日学長告示第6号）

国立大学法人筑波大学職員就業規則（附属駒場中学校・附属駒場高等学校事業場）（平成16年4月1日学長告示第7号）

国立大学法人筑波大学職員就業規則（附属坂戸高等学校事業場）（平成16年4月1日学長告示第8号）

国立大学法人筑波大学職員就業規則（附属盲学校事業場）（平成16年4月1日学長告示第9号）

国立大学法人筑波大学職員就業規則（附属聾学校事業場）（平成16年4月1日学長告示第10号）

国立大学法人筑波大学職員就業規則（附属大塚養護学校事業場）（平成16年4月1日学長告示第11号）

国立大学法人筑波大学職員就業規則（附属桐が丘養護学校事業場）（平成16年4月1日学長告示第12号）

国立大学法人筑波大学職員就業規則（附属久里浜養護学校事業場）（平成16年4月1日学長告示第13号）
国立大学法人筑波大学非常勤職員就業規則（大学本部等事業場）（平成16年4月30日学長告示第14号）
国立大学法人筑波大学非常勤職員就業規則（附属病院事業場）（平成16年4月1日学長告示第15号）
国立大学法人筑波大学非常勤職員就業規則（東京キャンパス事業場）（平成16年4月1日学長告示第16号）
国立大学法人筑波大学非常勤職員就業規則（附属小学校事業場）（平成16年4月1日学長告示第17号）
国立大学法人筑波大学非常勤職員就業規則（附属中学校事業場）（平成16年4月1日学長告示第18号）
国立大学法人筑波大学非常勤職員就業規則（附属高等学校事業場）（平成16年4月1日学長告示第19号）
国立大学法人筑波大学非常勤職員就業規則（附属駒場中学校・附属駒場高等学校事業場）（平成16年4月1日学長告示第20号）
国立大学法人筑波大学非常勤職員就業規則（附属坂戸高等学校事業場）（平成16年4月1日学長告示第21号）
国立大学法人筑波大学非常勤職員就業規則（附属盲学校事業場）（平成16年4月1日学長告示第22号）
国立大学法人筑波大学非常勤職員就業規則（附属聾学校事業場）（平成16年4月1日学長告示第23号）
国立大学法人筑波大学非常勤職員就業規則（附属大塚養護学校事業場）（平成16年4月1日学長告示第24号）
国立大学法人筑波大学非常勤職員就業規則（附属桐が丘養護学校事業場）（平成16年4月1日学長告示第25号）
国立大学法人筑波大学非常勤職員就業規則（附属久里浜養護学校事業場）（平成16年4月1日学長告示第26号）
セクシュアル・ハラスメントの防止等のために職員が認識すべき事項について（平成16年4月1日学長告示第27号）
国立大学法人筑波大学職員の職務評価の実施について（平成16年5月27日学長告示第28号）
国立大学法人筑波大学大学本部等事業場及び東京キャンパス事業場の適用範囲について（平成16年5月27日学長告示第29号）
本部に置く、特定の事項をつかさどる職について（平成16年6月3日学長告示第30号）
外国人研究員及び外国人教師に対し支給する旅費について（平成16年8月19日学長告示第31号）
国立大学法人筑波大学職員就業規則（大学本部等事業場）の一部を改正する学長告示（平成16年10月28日学長告示第32号）
平成16年新潟県中越地震の被害に伴う職員の休暇に関する特例措置（平成16年11月11日学長告示第33号）
国立大学法人筑波大学職員就業規則及び国立大学法人筑波大学非常勤職員就業規則を廃止する学長告示（平成17年3月24日学長告示第1号）
国立大学法人筑波大学大学本部等事業場及び東京キャンパス事業場の適用範囲についての一部を改正する学長告示（平成17年3月24日学長告示第2号）
セクシュアル・ハラスメントの防止等のために職員が認識すべき事項についての一部を改正する学長告示（平成17年3月24日学長告示第3号）

○経営協議会規程

国立大学法人筑波大学経営協議会の議事等に関する規程（平成16年4月12日経営協議会規程第1号）

○教育研究評議会規程

国立大学法人筑波大学教育研究評議会の議事等に関する規程（平成16年4月1日教育研究評議会規程第1号）

国立大学法人筑波大学大学教員の任用手続等に関する規則に基づく教育研究評議会規程（平成16年4月1日教育研究評議会規程第2号）

○附属病院規程

国立大学法人筑波大学附属病院の組織及び運営に関する規程（平成16年5月27日附属病院規程第1号）

○附属病院細則

国立大学法人筑波大学附属病院病院会議細則（平成16年6月21日附属病院細則第1号）

国立大学法人筑波大学附属病院病院連絡会議細則（平成16年6月21日附属病院細則第2号）

国立大学法人筑波大学附属病院病院経営協議会細則（平成16年6月21日附属病院細則第3号）

国立大学法人筑波大学附属病院常置委員会細則（平成16年6月21日附属病院細則第4号）

国立大学法人筑波大学附属病院特別委員会細則（平成16年6月21日附属病院細則第5号）

国立大学法人筑波大学附属病院病院経営戦略会議細則（平成16年6月21日附属病院細則第6号）

国立大学法人筑波大学附属病院経営戦略室細則（平成16年6月21日附属病院細則第7号）

国立大学法人筑波大学附属病院副院長の職務分担に関する細則（平成16年6月21日附属病院細則第8号）

国立大学法人筑波大学附属病院病院長補佐に関する細則（平成16年6月21日附属病院細則第9号）

国立大学法人筑波大学附属病院諸料金細則（平成16年6月21日附属病院細則第10号）

国立大学法人筑波大学附属病院における医薬品等受託研究取扱細則（平成16年8月23日附属病院細則第11号）

国立大学法人筑波大学附属病院治験管理室細則（平成16年8月23日附属病院細則第12号）

国立大学法人筑波大学附属病院 I S O 推進室細則（平成16年8月23日附属病院細則第13号）

国立大学法人筑波大学附属病院病態栄養部の組織及び運営に関する細則（平成16年9月27日附属病院細則第14号）

国立大学法人筑波大学陽子線医学利用研究センター細則（平成16年10月4日附属病院細則第15号）

国立大学法人筑波大学附属病院救急救命士気管挿管受託実習生受入細則（平成16年10月18日附属病院細則第16号）

国立大学法人筑波大学附属病院物流センターの組織及び運営に関する細則（平成16年10月25日附属病院細則第17号）

国立大学法人筑波大学附属病院病棟及び外来の管理に関する細則（平成16年11月15日附属病院細則第18号）

国立大学法人筑波大学附属病院諸料金細則の一部を改正する附属病院細則（平成16年11月29日附属病院細則第19号）

国立大学法人筑波大学附属病院病院登録医受入細則（平成16年5月10日附属病院細則第20号）

国立大学法人筑波大学附属病院諸料金細則の一部を改正する附属病院細則（平成17年3月7日附属病院細則第1号）

○附属学校教育局規程

国立大学法人筑波大学附属学校教育局附属学校管理規程（平成16年4月1日附属学校教育局規程第1号）

国立大学法人筑波大学附属学校教育局の組織及び運営に関する規程（平成16年4月1日附属学校教育局規程第2号）

国立大学法人筑波大学附属学校教育局附属学校管理規程及び国立大学法人筑波大学附属学校教育局の組織及び運営に関する規程の一部を改正する附属学校教育局規程（平成16年4月22日附属学校教育局規程第3号）

国立大学法人筑波大学附属学校専攻科規程（平成17年3月24日附属学校教育局規程第1号）

国立大学法人筑波大学附属学校入学料の免除及び徴収猶予規程（平成17年3月24日附属学校教育局規程第2号）

国立大学法人筑波大学附属学校授業料の免除及び徴収猶予規程（平成17年3月24日附属学校教育局規程第3号）

国立大学法人筑波大学附属学校教育局附属学校管理規程の一部を改正する附属学校教育局規程（平成17年3月24日附属学校教育局規程第4号）

○附属学校教育局細則

国立大学法人筑波大学附属学校教育局の組織及び運営に関する細則（平成16年4月23日附属学校教育局細則第1号）

国立大学法人筑波大学特別支援教育研究センターの組織及び運営等に関する細則（平成16年4月23日附属学校教育局細則第2号）

国立大学法人筑波大学附属学校学校評議員細則（平成16年6月10日附属学校教育局細則第3号）

国立大学法人筑波大学附属学校職員会議細則（平成16年6月11日附属学校教育局細則第4号）

国立大学法人筑波大学附属学校副校長選考細則（平成16年4月1日附属学校教育局細則第5号）

国立大学法人筑波大学附属盲学校，附属聾学校，附属大塚養護学校，附属桐が丘養護学校及び附属久里浜養護学校の部に置く主事の選考及び任期に関する細則（平成16年6月11日附属学校教育局細則第6号）

国立大学法人筑波大学附属学校副校長に処理させる校務に関する細則（平成16年6月11日附属学校教育局細則第7号）

国立大学法人筑波大学附属学校教育局次長の選考及び任期に関する細則（平成16年6月11日附属学校教育局細則第8号）

国立大学法人筑波大学附属高等学校等における留学の取扱いに関する細則（平成16年6月11日附属学校教育局細則第9号）

国立大学法人筑波大学附属学校教育局の組織及び運営に関する細則の一部を改正する附属学校教育局細則（平成17年3月4日附属学校教育局細則第1号）

○部局細則

博士課程の研究科

人文社会科学研究科

国立大学法人筑波大学大学院博士課程人文社会科学研究科教員会議細則（平成16年4月14日人文社会科学研究科部局細則第1号）

国立大学法人筑波大学大学院博士課程人文社会科学研究科副研究科長選考細則（平成16年4月14日人文社会科学研究科部局細則第2号）

国立大学法人筑波大学大学院博士課程人文社会科学研究科人事委員会細則（平成16年4月15日人文社会科学研究科部局細則第3号）

国立大学法人筑波大学大学院博士課程人文社会科学研究科人事委員会細則の一部を改正する部局細則（平成16年12月1日人文社会科学研究科部局細則第4号）

国立大学法人筑波大学大学院博士課程人文社会科学研究科人事委員会細則の一部を改正する部局細則（平成17年3月3日人文社会科学研究科部局細則第1号）

ビジネス科学研究科

国立大学法人筑波大学大学研究センター細則（平成16年4月27日ビジネス科学研究科部局細則第1号）

国立大学法人筑波大学大学院博士課程ビジネス科学研究科人事委員会に関する細則（平成16年4月15日ビジネス科学研究科部局細則第2号）

国立大学法人筑波大学大学院博士課程ビジネス科学研究科人事委員会に関する細則の一部を改正する部局細則（平成17年3月17日ビジネス科学研究科部局細則第1号）

国立大学法人筑波大学大学院博士課程ビジネス科学研究科教員会議細則（平成17年3月24日ビジネス科学研究科部局細則第2号）

数理物質科学研究科

国立大学法人筑波大学大学院博士課程数理物質科学研究科教員会議細則（平成16年4月23日数理物質科学研究科部局細則第1号）

国立大学法人筑波大学大学院博士課程数理物質科学研究科副研究科長選考細則（平成16年4月23日数理物質科学研究科部局細則第2号）

国立大学法人筑波大学大学院博士課程数理物質科学研究科人事委員会細則（平成16年4月23日数理物質科学研究科部局細則第3号）

国立大学法人筑波大学学際物質科学研究センター細則（平成16年6月11日数理物質科学研究科部局細則第4号）

システム情報工学研究科

国立大学法人筑波大学大学院博士課程システム情報工学研究科教員会議細則（平成16年4月12日システム情報工学研究科部局細則第1号）

国立大学法人筑波大学大学院博士課程システム情報工学研究科人事委員会細則（平成16年4月15日システム情報工学研究科部局細則第2号）

国立大学法人筑波大学大学院博士課程システム情報工学研究科における大学教員予備選考基準及び手順（平成16年4月15日システム情報工学研究科部局細則第3号）

国立大学法人筑波大学大学院博士課程システム情報工学研究科人事委員会細則の一部を改正する部局細則（平成17年3月17日システム情報工学研究科部局細則第1号）

国立大学法人筑波大学大学院博士課程システム情報工学研究科における大学教員予備選考基準及び手順の一部を改正する部局細則（平成17年3月17日システム情報工学研究科部局細則第2号）

生命環境科学研究科

国立大学法人筑波大学大学院博士課程生命環境科学研究科の大学教員選考審査手続及び部局人事委員会に関する細則（平成16年4月15日生命環境科学研究科部局細則第1号）

国立大学法人筑波大学大学院博士課程生命環境科学研究科教員会議細則（平成16年4月21日生命環境科学研究科部局細則第2号）

国立大学法人筑波大学大学院博士課程生命環境科学研究科専攻教員会議細則（平成16年4月21日生命環境科学研究科部局細則第3号）

国立大学法人筑波大学農林技術センター細則（平成16年5月12日生命環境科学研究科部局細則第4号）

国立大学法人筑波大学陸域環境研究センター細則（平成16年5月12日生命環境科学研究科部局細則第5号）

国立大学法人筑波大学下田臨海実験センター細則（平成16年5月12日生命環境科学研究科部局細則第6号）

国立大学法人筑波大学菅平高原実験センター細則（平成16年5月12日生命環境科学研究科部局細則第7号）

国立大学法人筑波大学遺伝子実験センター細則（平成16年5月12日生命環境科学研究科部局細則第8号）

国立大学法人筑波大学北アフリカ研究センター細則（平成16年5月12日生命環境科学研究科部局細則第9号）

国立大学法人筑波大学北アフリカ研究センター細則の一部を改正する部局細則（平成16年11月10日生命環境科学研究科部局細則第10号）

国立大学法人筑波大学大学院博士課程生命環境科学研究科の大学教員選考審査手続及び部局人事委員会に関する細則の一部を改正する部局細則（平成17年3月17日生命環境科学研究科部局細則第1号）

人間総合科学研究科

国立大学法人筑波大学大学院博士課程人間総合科学研究科人事委員会細則（平成16年4月15日人間総合科学研究科部局細則第1号）

国立大学法人筑波大学大学院博士課程人間総合科学研究科教員会議細則（平成16年4月1日人間総合科学研究科部局細則第2号）

国立大学法人筑波大学生命科学動物資源センター細則（平成16年6月18日人間総合科学研究科部局細則第3号）

国立大学法人筑波大学教育開発国際協力研究センター細則（平成16年6月18日人間総合科学研究科部局細則第4号）

国立大学法人筑波大学生命科学動物資源センター細則の一部を改正する部局細則（平成17年3月18日人間総合科学研究科部局細則第1号）

国立大学法人筑波大学生命科学動物資源センター利用細則（平成17年3月18日人間総合科学研究科部局細則第2号）

国立大学法人筑波大学生命科学動物資源センター遺伝子改変マウス作製等受託細則（平成17年3月18日人間総合科学研究科部局細則第3号）

図書館情報メディア研究科

国立大学法人筑波大学において行う図書館情報大学を修了するために必要であった教育課程の履修に関する細則（平成16年4月1日図書館情報メディア研究科部局細則第1号）

国立大学法人筑波大学大学院博士課程図書館情報メディア研究科における大学教員選考審査手続等に関する細則（平成16年4月15日図書館情報メディア研究科部局細則第2号）

国立大学法人筑波大学大学院博士課程図書館情報メディア研究科教員会議細則（平成16年4月21日図書館情報メディア研究科部局細則第3号）

国立大学法人筑波大学大学院博士課程図書館情報メディア研究科の副研究科長に関する細則（平成16年4月21日図書館情報メディア研究科部局細則第4号）

国立大学法人筑波大学知的コミュニティ基盤研究センター細則（平成16年6月16日図書館情報メディア研究科部局細則第5号）

国立大学法人筑波大学大学院博士課程図書館情報メディア研究科履修細則（平成17年3月18日図書館情報メディア研究科部局細則第1号）

修士課程

国立大学法人筑波大学大学院修士課程委員会細則（平成16年4月14日修士課程部局細則第1号）

国立大学法人筑波大学大学院修士課程研究科教員会議細則（平成16年7月7日修士課程部局細則第2号）

学群

第一学群

国立大学法人筑波大学第一学群運営委員会細則（平成16年10月21日第一学群部局細則第1号）

国立大学法人筑波大学第一学群学類教員会議細則（平成16年12月15日第一学群部局細則第2号）

第二学群

国立大学法人筑波大学第二学群運営委員会細則（平成16年4月28日第二学群部局細則第1号）

国立大学法人筑波大学第二学群学類教員会議細則（平成16年4月28日第二学群部局細則第2号）

国立大学法人筑波大学第二学群履修細則（平成17年3月15日第二学群部局細則第1号）

第三学群

国立大学法人筑波大学第三学群運営委員会細則（平成16年4月28日第三学群部局細則第1号）

国立大学法人筑波大学第三学群学類教員会議細則（平成16年4月28日第三学群部局細則第2号）

国立大学法人筑波大学第三学群履修細則（平成16年4月28日第三学群部局細則第3号）

国立大学法人筑波大学第三学群履修細則の一部を改正する部局細則（平成17年3月28日第三学群部局細則第1号）

医学専門学群

国立大学法人筑波大学医学専門学群運営委員会細則（平成16年4月1日医学専門学群部局細則第1号）

国立大学法人筑波大学医学専門学群学類教員会議細則（平成16年4月1日医学専門学群部局細則第2号）

国立大学法人筑波大学医学専門学群教員会議細則（平成16年4月1日医学専門学群部局細則第3号）

国立大学法人筑波大学医学専門学群履修細則（平成16年4月1日医学専門学群部局細則第4号）

体育専門学群

国立大学法人筑波大学体育専門学群教員会議細則（平成16年4月21日体育専門学群部局細則第1号）

国立大学法人筑波大学体育専門学群履修細則（平成16年6月16日体育専門学群部局細則第2号）

芸術専門学群

国立大学法人筑波大学芸術専門学群教員会議細則（平成16年4月28日芸術専門学群部局細則第1号）

国立大学法人筑波大学芸術専門学群履修細則（平成16年6月16日芸術専門学群部局細則第2号）

図書館情報専門学群

国立大学法人筑波大学において行う図書館情報大学を卒業するために必要であった教育課程の履修に関する細則（平成16年4月1日図書館情報専門学群部局細則第1号）

国立大学法人筑波大学図書館情報専門学群教員会議細則（平成16年4月21日図書館情報専門学群部局細則第2号）

国立大学法人筑波大学図書館情報専門学群の副学群長に関する細則（平成16年4月21日図書館情報専門学群部局細則第3号）

国立大学法人筑波大学図書館情報専門学群履修細則（平成17年3月18日図書館情報専門学群部局細則第1号）

全国共同利用施設

計算科学研究センター

国立大学法人筑波大学計算科学研究センターの組織及び運営に関する細則（平成16年4月1日計算科学研究センター部局細則第1号）

国立大学法人筑波大学計算科学研究センターにおける大学教員の任用に関する細則（平成16年4月15日計算科学研究センター部局細則第2号）

プラズマ研究センター

国立大学法人筑波大学プラズマ研究センター細則（平成16年4月1日プラズマ研究センター部局細則第1号）

国立大学法人筑波大学プラズマ研究センターにおける教員の任用に関する細則（平成16年4月15日プラズマ研究センター部局細則第2号）

学内共同教育研究施設

先端学際領域研究センター

国立大学法人筑波大学先端学際領域研究センター細則（平成16年4月1日先端学際領域研究センター部局細則第1号）

国立大学法人筑波大学先端学際領域研究センター人事委員会細則（平成16年4月15日先端学際領域研究センター部局細則第2号）

留学生センター

国立大学法人筑波大学留学生センター細則（平成16年4月1日留学生センター部局細則第1号）

国立大学法人筑波大学留学生センターの措置定員教員の任用に関する細則（平成16年6月10日留学生センター部局細則第2号）

国立大学法人筑波大学留学生センターの措置定員教員の任用に関する細則の一部を改正する部局細則（平成16年10月1日留学生センター部局細則第3号）

アドミッションセンター

国立大学法人筑波大学アドミッションセンター細則（平成17年2月24日アドミッションセンター部局細則第1号）

国立大学法人筑波大学アドミッションセンターの措置定員教員の任用に関する細則（平成17年2月24日アドミッションセンター部局細則第2号）

産学リエゾン共同研究センター

国立大学法人筑波大学産学リエゾン共同研究センター細則（平成16年4月1日産学リエゾン共同研究センター部局細則第1号）

国立大学法人筑波大学産学リエゾン共同研究センターの措置定員教員の任用に関する細則（平成16年7月20日産学リエゾン共同研究センター部局細則第2号）

学術情報メディアセンター

国立大学法人筑波大学学術情報メディアセンター細則（平成16年4月1日学術情報メディアセンター部局細則第1号）

国立大学法人筑波大学学術情報メディアセンター細則の一部を改正する部局細則（平成16年7月15日学術情報メディアセンター部局細則第2号）

国立大学法人筑波大学学術情報メディアセンターの措置定員の任用に関する細則（平成16年7月15日学術情報メディアセンター部局細則第3号）

国立大学法人筑波大学学術情報メディアセンター細則の一部を改正する部局細則（平成17年3月17日学術情報メディアセンター部局細則第1号）

研究基盤総合センター

国立大学法人筑波大学研究基盤総合センター細則（平成16年4月1日研究基盤総合センター部局細則第1号）

国立大学法人筑波大学研究基盤総合センターの措置定員教員の任用に関する細則（平成16年10月1日研究基盤総合センター部局細則第2号）

保健管理センター

国立大学法人筑波大学保健管理センター細則（平成16年4月1日保健管理センター部局細則第1号）

国立大学法人筑波大学保健管理センターの措置定員教員の任用に関する細則（平成16年11月5日保健管理センター部局細則第2号）

附属図書館

国立大学法人筑波大学附属図書館運営委員会細則（平成16年5月27日附属図書館部局細則第1号）

国立大学法人筑波大学附属図書館運営委員会専門委員会細則（平成16年5月28日附属図書館部局細則第2号）

国立大学法人筑波大学附属図書館貴重図書及び準貴重図書の指定及び取扱いに関する細則（平成16年10月29日附属図書館部局細則第3号）

(4) 主要行事

入学式	学群（理療科教員養成施設を含む），大学院 …………… 4月7日（水） 学群（第2学期推薦入学），大学院（第2学期入学）…………… 8月6日（金） 学群（第2年次第3学期編入学）…………… 12月1日（水）
新入生オリエンテーション	学群（4月入学）…………… 4月7日（水）～9日（金） （第2学期推薦入学）…………… 8月6日（金） 大学院…………… 4月7日（水） 外国人留学生（4月入学）私費外国人留学生…………… 4月14日（水） （ ）国費外国人留学生…………… 4月14日（水） （9月入学）私費外国人留学生…………… 9月15日（水） （10月入学）国費外国人留学生…………… 10月13日（水）
スポーツ・デー	春季…………… 5月22日（土）～23日（日） 秋季…………… 10月23日（土）～24日（日）
入学試験等（学群）	受験生のための大学説明会（第一，第三学群，芸術専門学群）…………… 7月27日（火） （第二，医学，体育，図書館情報専門学群）…………… 7月28日（水） 平成16年度アドミッションセンター入試（第Ⅱ期）（国際総合，工学システム学類） 第1次選考…………… 6月18日（金） 第2次選考…………… 7月2日（金） 平成16年度第2学期推薦入学 第1次選考…………… 6月18日（金） 第2次選考…………… 7月5日（月） 平成17年度学群編入学（生物資源，社会工，情報，工学システム，工学基礎， 看護・医療科学類，図書館情報専門学群） 第1次選考…………… 6月18日（金） 第2次選考…………… 7月5日（月），6日（火） 平成16年度学群編入学（学士）（医学類） 第1次選考…………… 7月12日（月） 第2次選考…………… 8月2日（月），8月3日（火） 平成17年度アドミッションセンター入試（第Ⅰ期） 第1次選考…………… 10月5日（火） 第2次選考…………… 10月12日（火）～21日（木） 平成17年度推薦入学 第1次選考…………… 11月16日（火） 第2次選考（社会学類，図書館情報専門学群） …………… 11月29日（月） 〃…………… 11月29日（月），30日（火） 平成17年度帰国生徒特別選抜（芸術専門学群）

	第1次選考	11月16日 (火)
	第2次選考	11月29日 (月), 30日 (火)
平成17年度大学入試センター試験		1月15日 (土), 16日 (日)
平成17年度学群編入学 (社会学類)	第1次選考	2月10日 (木)
	第2次選考	2月25日 (金), 26日 (土)
平成17年度学群編入学 第2次 (図書館情報専門学群) 選考		2月26日 (土)
平成17年度学群編入学 (学士) (医学類)	第1次選考	2月10日 (木)
	第2次選考	2月25日 (金), 26日 (土)
平成17年度私費外国人留学生特別選抜	第1次選考	2月10日 (木)
	第2次選考	2月25日 (金), 26日 (土)
平成17年度個別学力検査等		
第1段階選抜	前期日程	2月10日 (月)
	後期日程	2月28日 (月)
第2段階選抜	前期日程 (第一, 第二, 第三学群, 図書館情報専門学群)	2月25日 (金)
〃	〃 (医学, 体育, 芸術専門学群)	2月25日 (金), 26日 (土)
〃	後期日程	3月12日 (土)
入学試験 (大学院)	平成17年度修士課程入学試験	
	(経営・政策科学,	
	理工学研究科「構造工学, 電子・情報工学, 工学システム」分野) 推薦入学	7月12日 (月)
	(体育研究科「スポーツ健康システム・マネジメント」専攻) 推薦入学	7月17日 (土)
	(図書館情報メディア研究科「博士前期課程」) 第1回	8月24日 (火), 25日 (水)
	(医科学研究科)	8月25日 (水), 26日 (木)
	(理工学研究科「地球科学」分野)	8月26日 (木), 27日 (金)
	(理工学研究科「構造工学, 電子・情報工学, 工学システム」分野)	8月26日 (木)
		9月7日 (火)
	(体育研究科「スポーツ健康システム・マネジメント」専攻)	8月28日 (土), 29日 (日)
	(ビジネス科学研究科「企業法学」専攻)	9月19日 (日)
	(地域研究, 教育, 経営・政策科学, 環境科学,	

バイオシステム, 体育, 芸術研究科) …………… 10月21日 (木), 22日 (金)
 (教育研究科「カウンセリング」専攻カウンセリングコース)
 …………… 11月20日 (土), 28日 (日)
 (教育研究科「カウンセリング」専攻リハビリテーションコース)
 …………… 11月20日 (土), 21日 (日)
 (ビジネス科学研究科「経営システム科学」専攻) …… 11月20日 (土), 21日 (日)
 (図書館情報メディア研究科「博士前期課程」) 第2回
 …………… 2月2日 (水), 3日 (木)
 (経営・政策科学, バイオシステム研究科) 2次募集
 …………… 2月2日 (水), 3日 (木)
 (理工学研究科「地球科学, 構造工学, 電子・情報工学,
 工学システム」分野 2次募集…………… 2月2日 (水)
 (環境科学研究科) 2次募集…………… 2月3日 (木), 4日 (金)
 (ビジネス科学研究科「企業法学」専攻 2次募集…………… 2月6日 (日)

平成17年度博士課程入学試験

(人文社会科学「文芸・言語, 現代文化・公共政策, 社会科学,
 国際政治経済学」専攻, 数理物質科学(物質・材料工学専攻を除く),
 システム情報工学研究科) 推薦入学…………… 7月12日 (月)
 (数理物質科学, 生命環境科学, 人間総合科学研究科「心理学,
 ヒューマン・ケア科学, 感性認知脳科学, スポーツ医学,
 先端応用医学, 分子情報・生体統御医学, 病態制御医学,
 機能制御医学, 社会環境医学, 芸術学」専攻…………… 8月24日 (火), 25日 (水)
 (生命環境科学研究科「生命共存科学, 生物圏資源科学,
 生物機能科学」専攻 3年次編入学…………… 8月24日 (火), 25日 (水)
 (システム情報工学研究科) …………… 8月26日 (木), 27日 (金)
 (図書館情報メディア研究科「博士後期課程」) 第1回
 …………… 8月26日 (木), 27日 (金)
 (ビジネス科学研究科「企業科学」専攻) …………… 9月12日 (日)
 (人文社会科学, 人間総合科学研究科「教育学, 学校教育学,
 心身障害学, 体育科学」専攻) …………… 2月2日 (水), 3日 (木)
 (システム情報工学研究科「博士後期課程」,
 生命環境科学研究科「生命産業科学, 先端農業技術科学」専攻
 …………… 2月2日 (水), 3日 (木)
 (生命環境科学, 人間総合科学研究科) 昼夜開講制…………… 2月2日 (水)
 (数理物質科学, システム情報工学, 生命環境科学,

人間総合科学研究科「ヒューマン・ケア科学, 感性認知脳科学,
スポーツ医学, 先端応用医学, 分子情報・生体統御医学, 病態制御医学,
機能制御医学, 社会環境医学, 芸術学」専攻) 2次募集

…………… 2月2日(水), 3日(木)

(人文社会科学, 数理物質科学(物質・材料工学専攻を除く),
システム情報工学, 生命環境科学, 人間総合科学研究科「教育学, 学校教育学,
心理学, 心身障害学, ヒューマン・ケア科学, 感性認知脳科学,
スポーツ医学, 体育科学, 芸術学」専攻) 3年次編入学

…………… 2月2日(水), 3日(木)

(図書館情報メディア研究科「博士後期課程」) 第2回

…………… 2月3日(木), 4日(金)

(ビジネス科学研究科「企業科学」専攻) 2次募集…………… 2月6日(日)

平成17年度専門職学位課程入学試験

(ビジネス科学研究科「法曹」専攻)…………… 1月30日(日)
2月13日(日)

国立大学法人筑波大学発足式…………… 4月1日(木)
永年勤続者表彰式…………… 10月1日(金)
名誉教授称号授与式…………… 7月16日(金)
篤志解剖体慰霊式…………… 10月6日(水)
学園祭(雙峰祭)…………… 10月9日(土)～10月11日(月)
卒業式・学位記授与式 学群(第1学期末卒業生), 大学院…………… 7月23日(金)
大学院…………… 12月1日(水)
学群(理療科教員養成施設を含む), 大学院…………… 3月25日(金)

(5) 役員・役職員名簿

ア 役員名簿

学 長	岩崎 洋一	
理 事 (副学長)	工藤 典雄	
〃 (〃)	腰塚 武志	
〃 (〃)	磯田 文雄	
〃 (〃)	林 史典	
〃 (〃)	油田 信一	
〃 (附属病院長)	山口 巖	
〃 (附属学校教育局教育長)	谷川 彰英	
〃	岸 輝雄	非常勤 (物質・材料研究機構理事長)
監 事	西村 暹	
〃	吉井 毅	非常勤 (新日本製鐵株式会社常任監査役)

イ 役職員名簿

学長特別補佐	吉武 博通	附属図書館長	植松 貞夫
(博士課程研究科長)			
人文社会科学研究科長	波多野澄雄	生命環境科学研究科長	田中 秀夫
ビジネス科学研究科長	鈴木 久敏	人間総合科学研究科長	後藤 勝年
数理物質科学研究科長	細見 彰	図書館情報メディア研究科長	磯谷 順一
システム情報工学研究科長	西村 仁嗣		
(専攻長)			
人文社会科学研究科		〃 リスク工学専攻長	熊谷 良雄
哲学・思想専攻長	河上 正秀	〃 コンピュータサイエンス専攻長	田中 二郎
〃 歴史・人類学専攻長	片岡 一忠	〃 知能機能システム専攻長	大田 友一
〃 文芸・言語専攻長	加藤 行夫	〃 構造エネルギー工学専攻長	河合 達雄
〃 現代文化・公共政策専攻長	鷲尾 龍一	生命環境科学研究科	
〃 社会科学専攻長	出口 正義	地球環境科学専攻長	田瀬 則雄
〃 国際政治経済学専攻長	Harald Kleinschmidt	〃 地球進化科学専攻長	指田 勝男
ビジネス科学研究科		〃 構造生物科学専攻長	沼田 治
経営システム科学専攻長	椿 広計	〃 情報生物科学専攻長	白岩 善博
〃 企業法学専攻長	品川 芳宣	〃 生命共存科学専攻長	酒井 慎吾
〃 企業科学専攻長	江口 隆裕	〃 国際地縁技術開発科学専攻長	永木 正和
数理物質科学研究科		〃 生物圏資源科学専攻長	弦間 洋
数学専攻長	伊藤 光弘	〃 生物機能科学専攻長	松本 宏
〃 物理学専攻長	三明 康郎	人間総合科学研究科	
〃 化学専攻長	岡本 健一	教育学専攻長	大戸 安弘
〃 物質創成先端科学専攻長	舩本 泰章	〃 学校教育学専攻長	大高 泉
〃 電子・物理工学専攻長	村上 浩一	〃 心理学専攻長	菊地 正
〃 物性・分子工学専攻長	水林 博	〃 心身障害学専攻長	中村満紀男
〃 物質・材料工学専攻長	岸本 直樹	〃 ヒューマン・ケア科学専攻長	大久保一郎
システム情報工学研究科		〃 感性認知脳科学専攻長	原田 昭
社会システム工学専攻長	山本 芳嗣	〃 スポーツ医学専攻長	目崎 登
〃 計量ファイナンス・マネジメント専攻長	松田 紀之	〃 先端応用医学専攻長	長澤 俊郎

<ul style="list-style-type: none"> 〃 分子情報・生体統御医学専攻長 〃 病態制御医学専攻長 〃 機能制御医学専攻長 〃 社会環境医学専攻長 	高橋 智 関澤 清久 吉川 裕之 永田 恭介	<ul style="list-style-type: none"> 〃 体育科学専攻長 〃 芸術学専攻長 	西平 賀昭 五十殿利治
		図書館情報メディア研究科 図書館情報メディア専攻長	石井 啓豊

(課程長)

博士課程長 田仲 可昌

(旧博士課程研究科長)

哲学・思想研究科長 歴史・人類学研究科長 文芸・言語研究科長 教育学研究科長 心理学研究科長	河上 正秀 片岡 一忠 加藤 行夫 大戸 安弘 菊地 正	心身障害学研究科長 社会科学研究科長 国際政治経済学研究科長 体育科学研究科長 芸術学研究科長	中村満紀男 出口 正義 Harald Kleinschmidt 西平 賀昭 五十殿利治
--	--	---	---

(課程長)

修士課程長 藤井 宏一

(修士課程研究科長)

地域研究研究科長 教育研究科長 経営・政策科学研究科長 理工学研究科長 環境科学研究科長	小野澤正喜 小島 弘道 糸井川栄一 植 寛素 佐藤 俊	バイオシステム研究科長 医科学研究科長 体育研究科長 芸術研究科長	佐竹 隆顕 大野 忠雄 飯田 稔 玉川 信一
--	---	--	---------------------------------

(学群長)

第一学群長 第二学群長 第三学群長 医学専門学群長	本橋 信義 太田 信夫 永井啓之亮 中山 凱夫	体育専門学群長 芸術専門学群長 図書館情報専門学群長	永井 純 西川 潔 小高 和己
------------------------------------	----------------------------------	----------------------------------	-----------------------

(学類長)

第一学群人文学類長 〃 社会学類長 〃 自然学類長 第二学群比較文化学類長 〃 日本語・日本文化学類長 〃 人間学類長 〃 生物学類長 〃 生物資源学類長	山田 宣夫 辻中 豊 ~ 16.5.31 松岡 完 16.6.1 ~ 滝川 紘治 竹村喜一郎 今井 雅晴 新井邦二郎 林 純一 金井 幸雄	第三学群社会工学類長 〃 国際総合学類長 〃 情報学類長 〃 工学システム学類長 〃 工学基礎学類長 医学専門学群医学類長 〃 看護・医療科学類長	佐藤 亮 北脇 信彦 田中 二郎 石川 本雄 喜多 英治 大塚 藤男 紙屋 克子
--	---	---	--

(学系長)

哲学・思想学系長 歴史・人類学系長 文芸・言語学系長 現代語・現代文化学系長 教育学系長	堀池 信夫 片岡 一忠 荒木 正純 川那部保明 桑原 隆	心理学系長 心身障害学系長 社会科学系長 社会工学系長 生物科学系長	小川 俊樹 中村満紀男 出口 正義 熊谷 良雄 井上 勲
--	--	--	--

農林学系長	坂井 直樹	電子・情報工学系長	平井 有三
農林工学系長	小池 正之	体育科学系長	高松 薫
応用生物化学系長	東 照雄	芸術学系長	穂積 毅重
数学系長	伊藤 光弘	基礎医学系長	太田 敏子
物理学系長	三明 康郎	臨床医学系長	長澤 俊郎
化学系長	岡本 健一	社会医学系長	中谷 陽二
地球科学系長	田林 明	看護科学系長	高橋 泰子 ~ 16.9.30
物理工学系長	村上 浩一		岡部 聰子 16.10.1 ~
物質工学系長	水林 博	図書館情報学系長	石井 啓豊
機能工学系長	宮本 定明		

(全国共同利用施設の長)

計算科学研究センター長	宇川 彰	プラズマ研究センター長	長 照二
-------------	------	-------------	------

(学内共同教育研究施設の長)

先端学際領域研究センター長	瀧田 宏樹	陽子線医学利用研究センター長	秋根 康之
外国語センター長	安井 泉	アドミッションセンター長	山根 一秀
体育センター長	萩原 武久	産学リエゾン共同研究センター長	谷田貝豊彦
農林技術センター長	餅田 治之	教育開発国際協力研究センター長	中田 英雄
陸域環境研究センター長	田中 正	知的コミュニティ基盤研究センター長	田畑 孝一
生命科学動物資源センター長	八神 健一	学際物質科学研究センター長	赤木 和夫
下田臨海実験センター長	沼田 治	特別支援教育研究センター長	齋藤 佐和
菅平高原実験センター長	徳増 征二	北アフリカ研究センター長	安部 征雄
留学生センター長	Stefan KAISER	学術情報メディアセンター長	板野 肯三
遺伝子実験センター長	藤村 達人	研究基盤総合センター長	工藤 博
大学研究センター長	山本 眞一	保健管理センター所長	大塚 盛男

(理療科教員養成施設長)

理療科教員養成施設長	吉川 恵士
------------	-------

(校長)

附属小学校長	堀 和郎	附属盲学校長	飯野 順子
附属中学校長	阿部 生雄	附属聾学校長	齋藤 佐和
附属駒場中学校長	向高 祐邦	附属大塚養護学校長	柳本 雄次
附属高等学校長	海保 博之	附属桐が丘養護学校長	千田 捷熙
附属駒場高等学校長	向高 祐邦	附属久里浜養護学校長	西川 公司
附属坂戸高等学校長	服部 次郎		

(医療技術短期大学部部长)

医療技術短期大学部部长	紙屋 克子
-------------	-------

(6) 役員・教職員数

ア 役員・教職員数総表

平成17年3月1日現在

職名 部局等名	学長	理事・ 監事	研究科 長, 図書館長	教授	助教授	講師	助手	大学 教員計	研 究 等	附属学 校教員	事務, 技術 職員	合 計
学長	1							0				1
理事・監事		10						0				10
調整官								0			1	1
東京連絡調整官								0			1	1
総務・企画部								0			68	68
組織・人事部								0			49	49
財務部								0			66	66
施設部								0			52	52
学群・学生部								0			86	86
大学院部								0			13	13
研究事業部								0			72	72
人文社会科学研究科			1	97	94	49	6	247				247
人文社会科学等支援室								0			38	38
ビジネス科学研究科			1	20	14	3		38				38
ビジネス科学等支援室								0			22	22
数理解析科学研究科			1	77	68	64	35	245	6			251
数理解析科学等支援室								0			61	61
システム情報工学研究科			1	86	75	52	3	217	5			222
システム情報工学等支援室								0			63	63
生命環境科学研究科			1	83	64	68	21	237	15			252
生命環境科学等支援室								0			123	123
人間総合科学研究科			1	195	182	232	35	645	4			649
人間総合科学等支援室								0			150	150
図書館情報メディア研究科			1	30	19	11	4	65				65
図書館情報等支援室								0			28	28
留学生センター								0			10	10
産学リエゾン共同研究センター								0	3			3
学術情報メディアセンター								0			18	18
附属図書館			1					1			76	77
附属病院								0			504	504
病院総務部								0			99	99
附属学校教育局								0			85	85
附属学校								0		531		531
合計	1	10	8	588	516	479	104	1,695	33	531	1,685	3,955

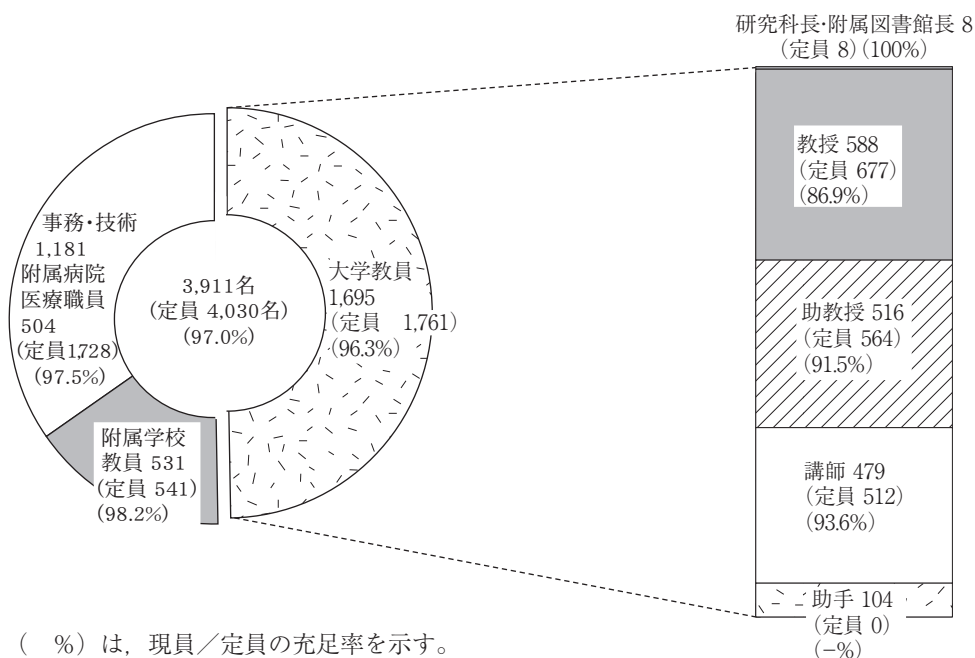
(注) 附属学校教育局には、附属学校勤務の事務職員52名を含む。

定員	1	10	8	677	564	512	0	1,761		541	1,728	4,041
----	---	----	---	-----	-----	-----	---	-------	--	-----	-------	-------

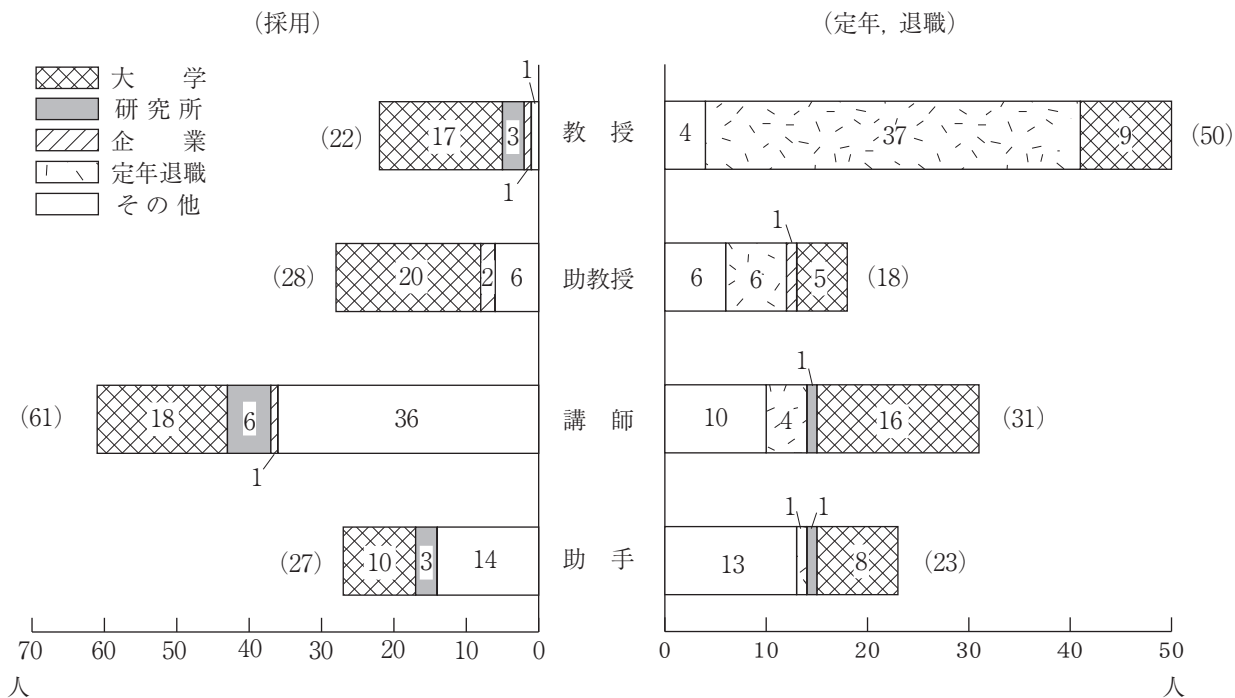
イ 役員数 (平成17年3月1日現在)

	現員(定員)	充足率
学長	1 (1)	(100%)
理事	8 (8)	(100%)
監事	2 (2)	(100%)

ウ 教 職 員 数 (平成17年 3月 1日現在)



エ 大学教員異動状況



(7) 予算決算

ア 貸借対照表

貸借対照表 (平成17年3月31日現在)

(単位：千円)

資産の部

I 固定資産

1 有形固定資産

土地 186,379,877

建物 64,458,174
建物減価償却累計額 △ 5,352,122 59,106,052

構築物 6,014,947
構築物減価償却累計額 △ 1,305,520 4,709,427

工具器具備品 14,421,830
工具器具備品減価償却累計額 △ 4,179,132 10,242,698

図書 9,039,432

美術品・収蔵品 438,409

船舶 25,340
船舶減価償却累計額 △ 10,486 14,854

車両運搬具 51,698
車両運搬具減価償却累計額 △ 12,218 39,480

建設仮勘定 109,695

その他の有形固定資産 13,054
その他の有形固定資産減価償却累計額 △ 306 12,748

有形固定資産合計 270,092,672

2 無形固定資産

特許権 1,997

借地権 235,000

ソフトウェア 192,381

その他の無形固定資産 16,534

無形固定資産合計 445,912

3 投資その他の資産

破産債権、再生債権、更生債権その他これに準ずる債権 11,233

貸倒引当金 △ 11,173 60

長期前払費用 146

その他の投資等 389

投資その他の資産合計 595

固定資産合計 270,539,179

II 流動資産

現金及び預金 11,675,351

未収学生納付金収入 133,659

未収附属病院収入 2,650,670

徴収不能引当金 △ 86,885 2,563,785

未収金 70,949

たな卸資産 36,989

医薬品及び診療材料 187,911

前渡金 228

前払費用 9,474

その他の流動資産 5,081

流動資産合計 14,683,427

資産合計 285,222,606

負債の部

I 固定負債

資産見返負債

資産見返運営費交付金等	1,042,604	
資産見返寄附金	611,642	
資産見返物品受贈額	13,023,341	
建設仮勘定見返運営費交付金	90,559	
建設仮勘定見返寄付金	19,136	14,787,282

国立大学財務・経営センター債務負担金 7,929,043

長期借入金 7,466,469

長期リース債務 1,725,152

固定負債合計 31,907,946

II 流動負債

運営費交付金債務 183,006

寄附金債務 2,034,776

前受受託研究費等 122,121

前受受託事業費等 15,362

前受金 181,224

預り研究費補助金等 140,512

預り金 370,343

一年以内返済予定国立大学財務・経営センター債務負担金 910,790

一年以内返済予定長期借入金 3,733,234

未払金 8,750,194

リース債務 1,748,891

賞与引当金 8,763

前受収益 326

未払費用 48,313

未払消費税 31,562

承継剰余金債務 87,179

流動負債合計 18,366,596

負債合計 50,274,542

資本の部

I 資本金

政府出資金 232,964,303

資本金合計 232,964,303

II 資本剰余金

資本剰余金 6,144,802

損益外減価償却累計額 (△) △ 6,243,637

資本剰余金合計 △ 98,835

III 利益剰余金

当期末処分利益 2,082,596

(うち当期総利益 2,082,596)

利益剰余金合計 2,082,596

資本合計 234,948,064

負債資本合計 285,222,606

イ 損益計算書

損益計算書 (平成16年4月1日～平成17年3月31日)

(単位：千円)

経常費用			
業務費			
教育経費	5,931,532		
研究経費	6,379,064		
診療経費	9,177,901		
教育研究支援経費	2,297,131		
受託研究費等	1,586,688		
受託事業費等	96,498		
役員人件費	161,214		
教員人件費	26,096,306		
職員人件費	13,889,125	65,615,459	
一般管理費			2,950,069
財務費用			
支払利息	439,429		
為替差損	71	439,500	
雑損			3,435
			<hr/>
経常費用合計			69,008,463
			<hr/>
経常収益			
經常収益			
運営費交付金収益		40,930,052	
授業料収益		7,922,883	
入学金収益		1,337,250	
検定料収益		310,015	
附属病院収益		14,355,425	
受託研究等収益			
国又は地方公共団体	447,350		
その他	1,389,474	1,836,824	
受託事業等収益			
国又は地方公共団体	64,558		
その他	58,360	122,918	
施設費収益		127,541	
寄附金収益		527,684	
資産見返負債戻入			
資産見返運営費交付金等戻入	25,130		
資産見返寄附金戻入	45,767		
資産見返物品受贈額戻入	2,072,660	2,143,557	
財務収益			
受取利息	1,302	1,302	
雑益			
公開講座収入	22,464		
財産貸付料収入	78,004		
学生寄宿舎収入	239,147		
職員宿舎料収入	288,483		
文献複写料収入	12,817		
研究関連収入	244,579		
その他の雑益	155,178	1,040,672	
			<hr/>

	経常収益合計		<u>70,656,123</u>
	経常利益		1,647,660
臨時損失			
臨時損失			
臨時損失			
	固定資産除却損	3,459	
	消耗品費	6,970,658	
	徴収不能引当金繰入額	87,667	
	その他の臨時損失	<u>79,251</u>	7,141,035
	臨時損失合計		<u>7,141,035</u>
臨時利益			
臨時利益			
臨時利益			
	物品受贈益	6,970,658	
	債権受贈益	578,273	
	資産見返物品受贈額戻入	3,620	
	その他の臨時利益	<u>23,420</u>	
	臨時利益合計		<u>7,575,971</u>
	当期純利益		<u>2,082,596</u>
	当期総利益		<u><u>2,082,596</u></u>

ウ 決算報告書

平成16年度 決算報告書

国立大学法人 筑波大学

(単位：百万円)

区 分	予 算 額	決 算 額	差 額 (決算－予算)	備 考
収 入				
運営費交付金	42,214	42,214	0	
施設整備費補助金	4,309	4,309	0	
船舶建造費補助金	0	0	0	
施設整備資金貸付金償還時補助金	68	68	0	
国立大学財務・経営センター施設費交付金	0	0	0	
自己収入	23,550	23,094	△ 456	
授業料及び入学金及び検定料収入	9,376	8,169	△ 1,207	(注1)
附属病院収入	13,410	14,092	682	(注2)
財産処分収入	0	0	0	
雑収入	764	833	69	(注3)
産学連携等研究収入及び寄附金収入等	2,540	2,881	341	(注4)
長期借入金収入	0	0	0	
目的積立金取崩	0	0	0	
計	72,681	72,566	△ 115	
支 出				
業務費	64,502	64,145	△ 357	(注5)
教育研究経費	38,959	42,092	3,133	
診療経費	12,147	12,754	607	
一般管理費	13,396	9,299	△ 4,097	
施設整備費	4,309	4,309	0	
船舶建造費	0	0	0	
産学連携等研究経費及び寄附金事業費等	2,540	2,374	△ 166	(注6)
長期借入金償還金	68	68	0	
国立大学財務・経営センター施設費納付金	1,262	1,262	0	
計	72,681	72,158	△ 523	
収入－支出	0	408	408	

○予算と決算の差異について

(注1) 授業料及び入学金及び検定料収入については、平成17年度入学生に対し、入学手続き時の授業料納付を行わなかったため予算金額に対して決算金額が1,207百万円少額となっています。

(注2) 附属病院収入については、患者数の増等により、予算金額に対して決算金額が682百万円多額となっています。

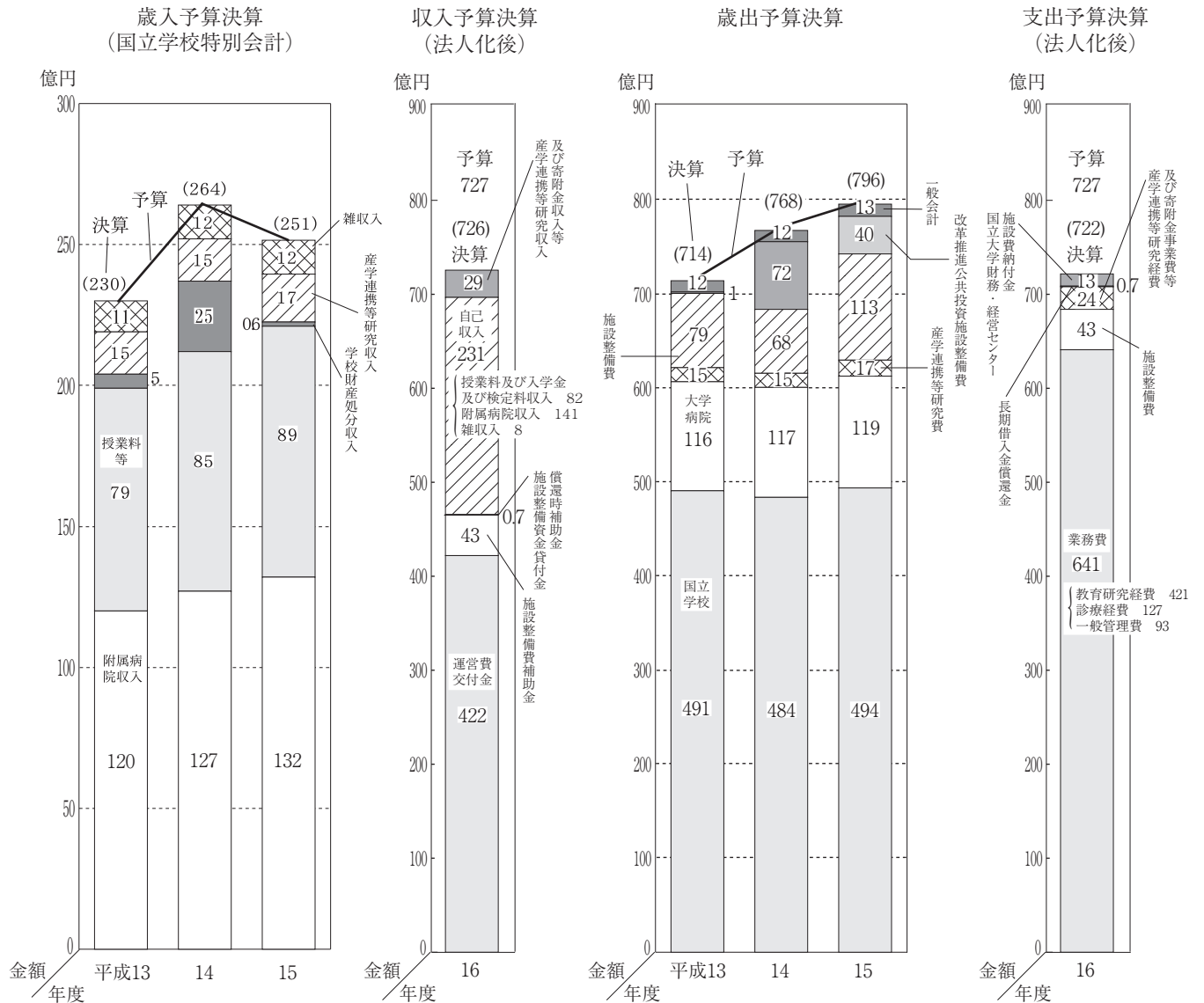
(注3) 雑収入については、承継剰余金の増等により、予算金額に対して決算金額が69百万円多額となっています。

(注4) 産学連携等研究収入及び寄附金収入等については、受入件数の増により、予算金額に対して決算金額が341百万円多額となっています。

(注5) 業務費については、予算段階で一般管理費に計上していた土地借料が決算においては教育研究経費、診療経費に振分けられていることから、予算金額に対して決算金額が教育研究経費において3,133百万円の増、診療経費において607百万円の増、及び一般管理費については4,097百万円の減となっています。

(注6) 産学連携等研究経費及び寄附金事業費等においては、寄付金の執行がなされなかったため予算金額に対して決算金額が166百万円少額となっています。

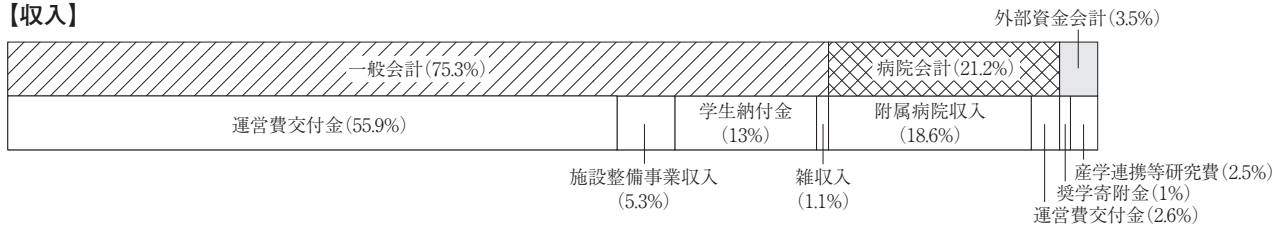
工 収入支出概況



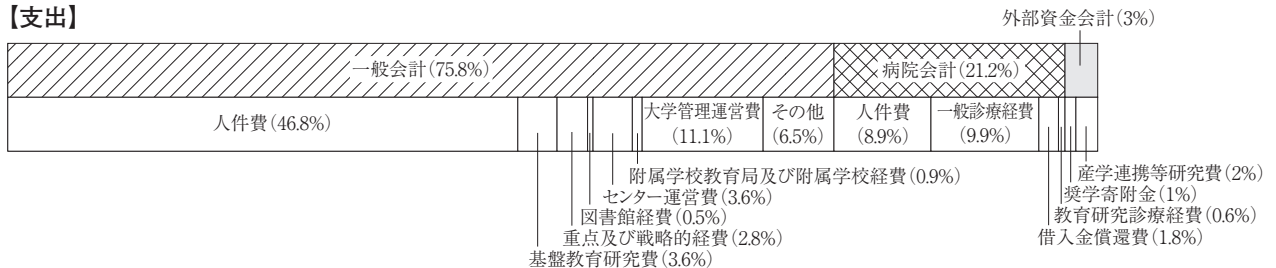
(注) 1. 表中数字は、決算額を、()は決算総額を示す。

オ 平成16年度予算構成図 (当初予算)

【収入】



【支出】



注) 一般会計と外部資金会計の収入と支出の0.5%の差異は、支出において外部資金会計の間接経費を一般会計の重点及び戦略的経費に繰り入れているため生じたものである。